

Kariesskráseting

1991–2007

Börn 3–15 ár

| Tannlækna-
felagið

Heilsumálaráðið

2008





Innihaldsvirlit

Inngangur og taltalva	Síða 4
Mynd I barnatenn í FO 1991 – 2007.....	Síða 5
Mynd II vaksnamannatenn í FO 1991 – 2007.....	Síða 6
Mynd III torleikastøðið í FO 1991 – 2007, barnatenn.....	Síða 7
Mynd IV torleikastøðið í FO 1991-2007, vaksnam.tenn.....	Síða 8
Mynd V deilkomponentar, barnatenn 1991-2007	Síða 9
Mynd VI deilkomponentar, vaksnamannatenn, 1991-2007.....	Síða 10
Taltalva post nr. kommunur	Síða 11
Mynd VII postøki 100 – 900, barnatenn.....	Síða 11
Mynd VIII postøki 100 – 900, vaksnamannatenn	Síða 12
Samandráttur	Síða 13
Orðafrágreiðing	Síða 14

Permumyndin er sett saman av tilfari, ið varð nýtt til tantráðs-lýsingaráttak á heysti 2008.



Inngangur og taltalva

1991 var fyrsta árið, tannheilsan hjá øllum færoyskum skúlabørnum varð skrásett. Skrásetingarátturin er ásettur av WHO og verður eisini nýttur í grannalondum okkara.

Niðanfyri er yvirlit yvir SEF-skrásett 12 ára gomul børn í mun til barnatalið (samb. Landsfólkayvirlitinum).

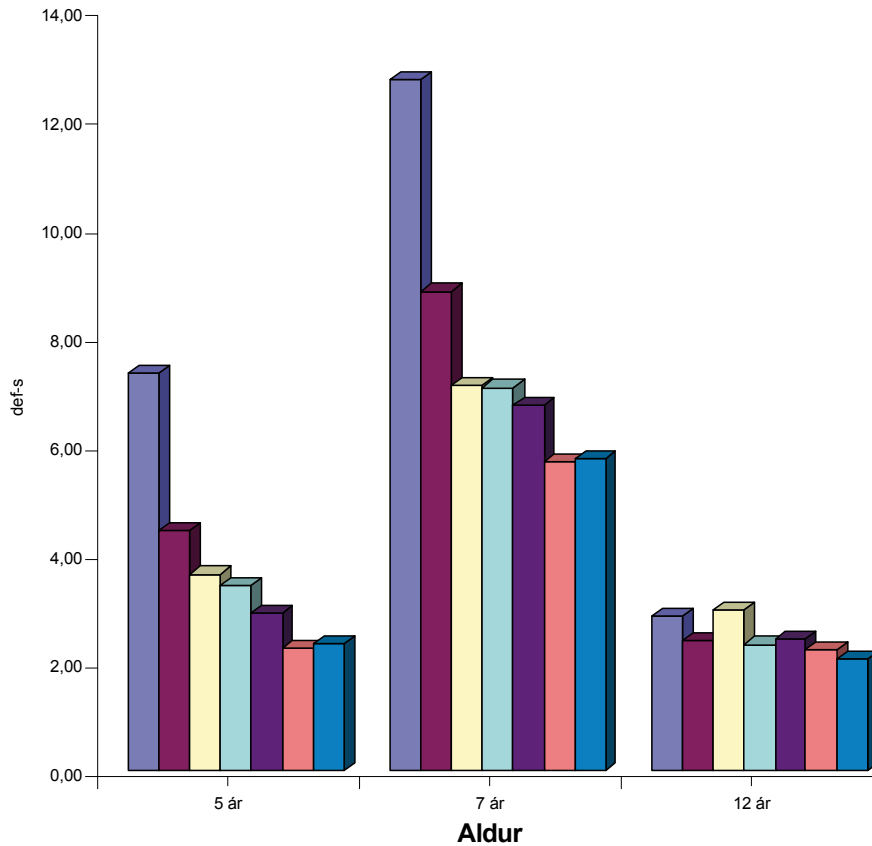
Býir/bygdir	SEF skráseting		Fólkayvirlitið		Svar pst.	
	2006	2007	2006	2007	2006	2007
Norðoyggjar	73	77	73	80	100	96
Fuglafjørður	27	18	28	28	96	64
Leirvík	0	6	15	8	0	75
Gøta	8	19	11	20	73	95
Runavík/Nes*	55	49	61	61	90	80
Skála/Sjóvar**	23	22	28	27	82	81
Sundalagið	0	0	37	40	0	0
Vestmanna v.m.	23	18	28	23	82	78
Sandavágur	6	7	7	8	86	88
Sørvágur v.m.	14	22	23	26	61	85
Tórshavn v.m.	313	321	313	322	100	99,6
Sandoy v.m.	0	0	17	31	0	0
Tvøroyri v.m.	19	41	43	41	44	100
Vágur v.m.	32	19	36	30	89	63
Tilsamans	593	619	720	745	82	83

Somuleiðis eru 3, 5, 7 og 15 ára gomul børn skrásett.

*Tannlæknastovan í Runavík viðger børnini úr Æðuvík, Lamba, Rituvík, Runavík, Saltangará og Sældarfirði og børnini av Glyvrum, Skipanesi, Lambareiði, Nesi, Seltnesi og Toftum. Barnatalið er tí fyri hesi øki.

**Tannlæknastovan á Skála viðger børnini úr Funningi, Kolbanargjógv, Oyndarfirði, Elduvík, Funningsfirði, Skálafirði, av Selatrað, Strondum, Skála og børnini innan Glyvur. Barnatalið er tí fyri hesi øki.

Mynd I
Barnatenn í FO 1991 - 2007
 def-s 5, 7 og 12 ára gomul
 virðir frá 1991,1997, 2001, 2003,2005,2006 og 2007

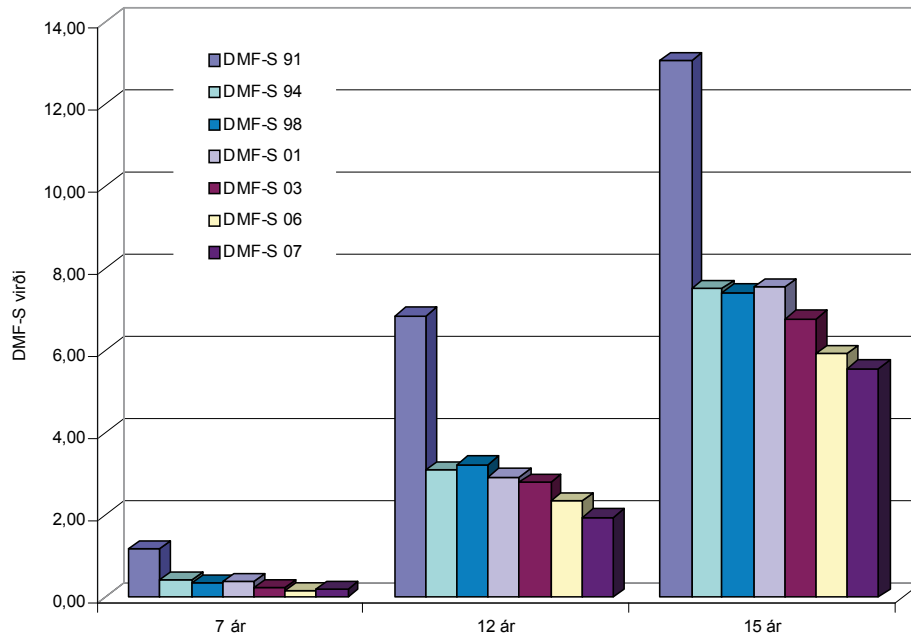


Mynd I vísir def-s virðini (landsmiðaltöl) hjá 5, 7 og 12 ára gomlum í Føroyum frá 1991 til 2007.

Hjá 5 og 7 ára gomlum er talið av holum minkað við nærum 2/3 frá 1991 til 2007.

Hjá 12 ára gomlum er ikki tann stóra broytingin, tí tá eru so fáar barnatenn eftir at skráseta (tannskiftið er so gott sum liðugt).

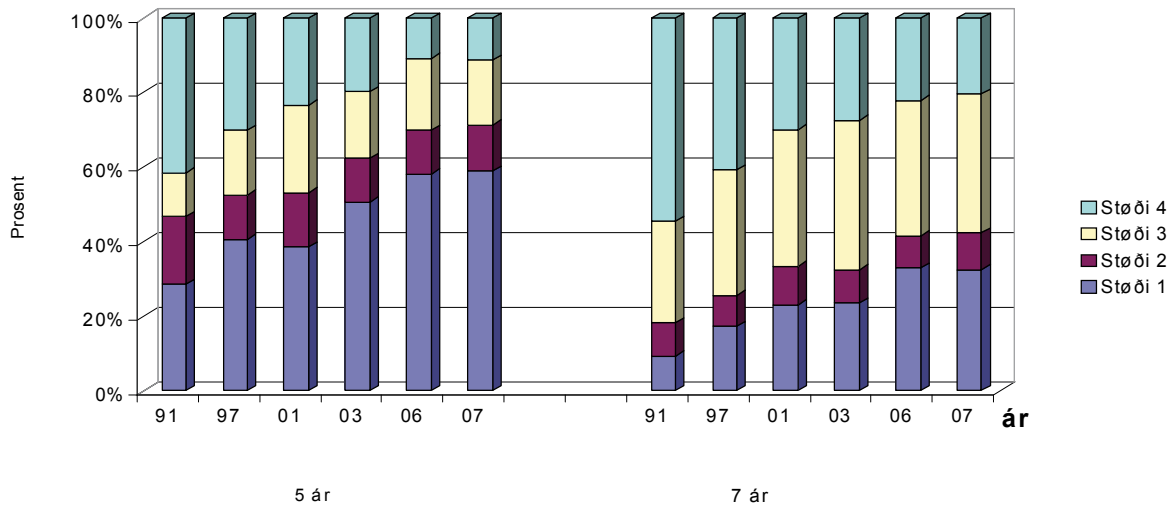
Mynd II - Vaksnamannatenn 1991 til 2007
7, 12 og 15 ára gomul
virðir frá 1991,1994,1998,2001,2003,2006 og 2007



Mynd II vísir DMFS virðini (landsmiðaltøl) hjá 7, 12 og 15 ára gomlum børnum í Føroyum frá 1991 til 2007.

Myndin vísir, at talið av brendum tonnum er minkað nógv fyri 7, 12 og 15 ára gomul. Frá 1991 til 1997 skjótt, síðani spakuligari, tó framhaldandi rætta vegin.

Mynd III
Torleikastøðið í FO 1991 til 2007
Barnatenn 5 og 7 ára gomul



Mynd III vísir torleikastøðið á barnatønnum í Føroyum hjá 5 og 7 ára gomlum børnum frá 1991 til 2007.

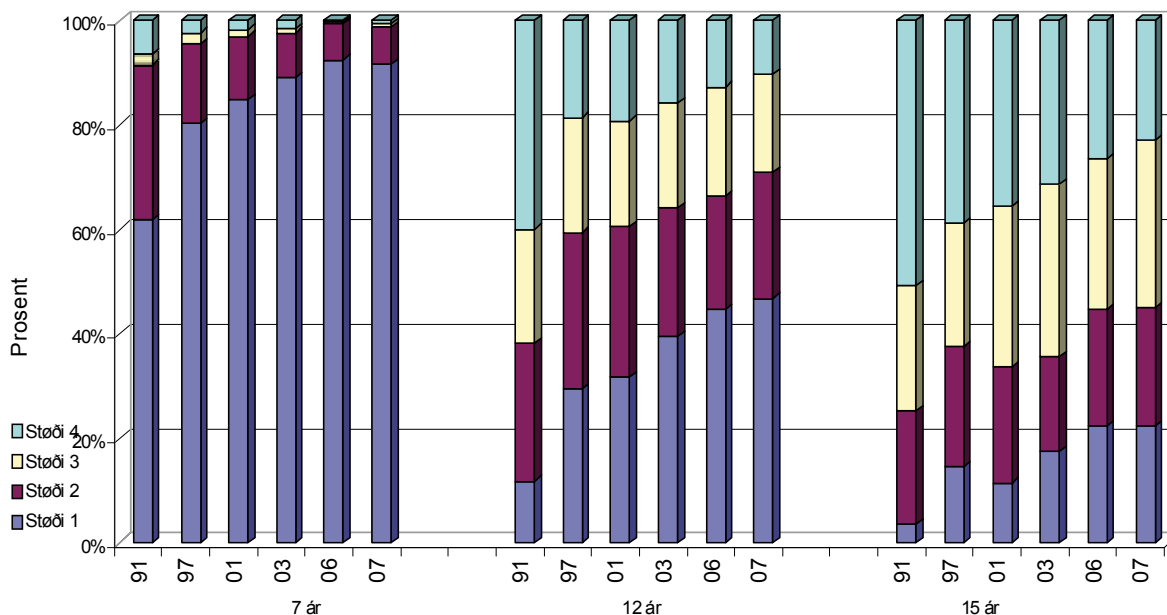
Støði 1, børn við heilt frískum tønnum. Her veksur talið fyrri bæði 5 og 7 ára gomul framhaldandi.

60% av teim 5 ára gomul og 33% av teim 7 ára gomlu hava onga brenda barnatonn í 2007.

Støði 4, børn við sera vánaligum barnatønnum. Her minkar talið framhaldandi fyrri bæði 5 og 7 ára gomlum.

11% av teim 5 ára gomlu og 20% av teim 7 ára gomlu hava havt álvarsliga brendar barnatenn í 2007.

Mynd IV
Torleikastæði í FO 1991 til 2007
Vaksnamannatenn 7, 12 og 15 ára gomul



Mynd IV vísir torleikastæðið á vaksnamannatönnum hjá 7, 12 og 15 ára gömlum börnum fyrir árin 1991 til 2007.

Stæði 1, börn við frískum vaksnamannatönnum er fyri tey:

7 ára gömlu hækkað úr umleið 61,9 prosentum í 1991 upp í 91,7 prosent í 2007.

12 ára gömlu fýrfaldað frá 1991 til 2007.

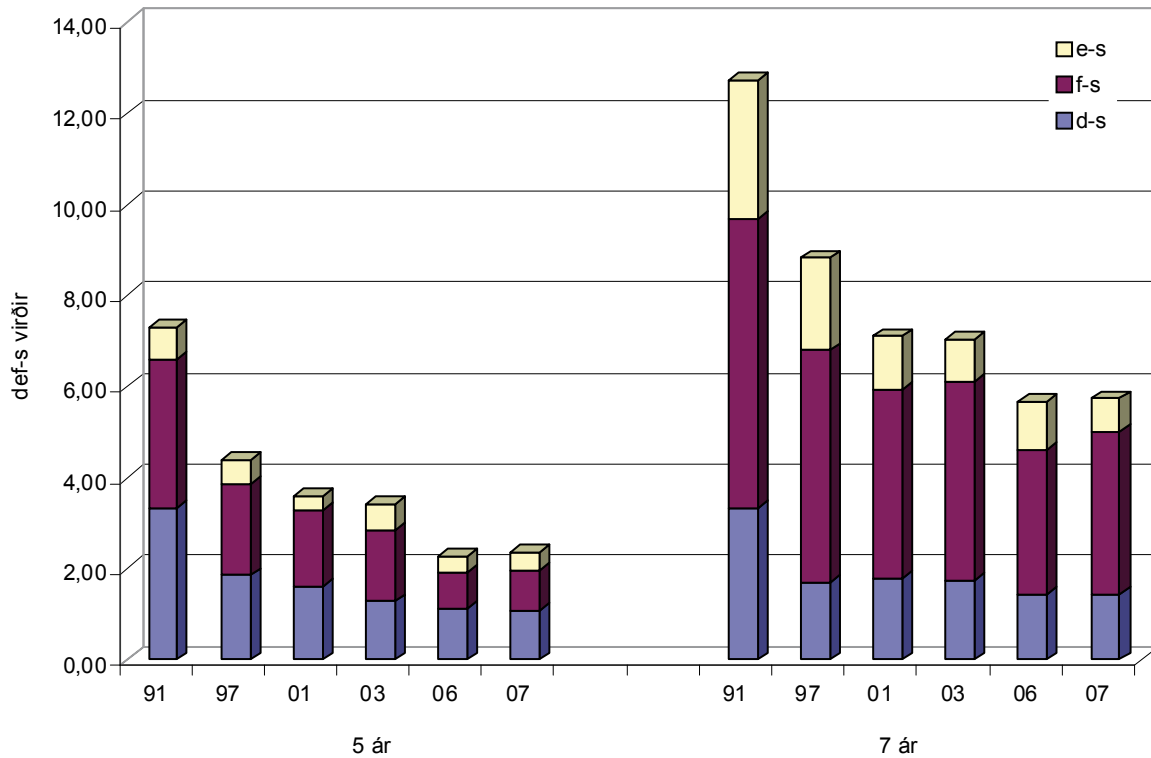
15 ára gömlu er stæði 1 vaksið úr 3,57 % til 22,33 % frá 1991 til 2007.

T.v.s. at talið av 15 ár gömlum við heilt frískum tönnum var góðar seks ferðir størri í 2007 enn í 1991.

Stæði 4, talið av 12 ára gömlum börnum við sera vánaligum vaksnamannatönnum er harafturímóti stæðugt minkandi.

Stæði 4 er minkað úr 50,71% til 22,81% fyri tey 15 ára gömlu.

Mynd V
Deilkomponentar í FO 1991 til 2007
Barnatenn 5 og 7 ára gomul

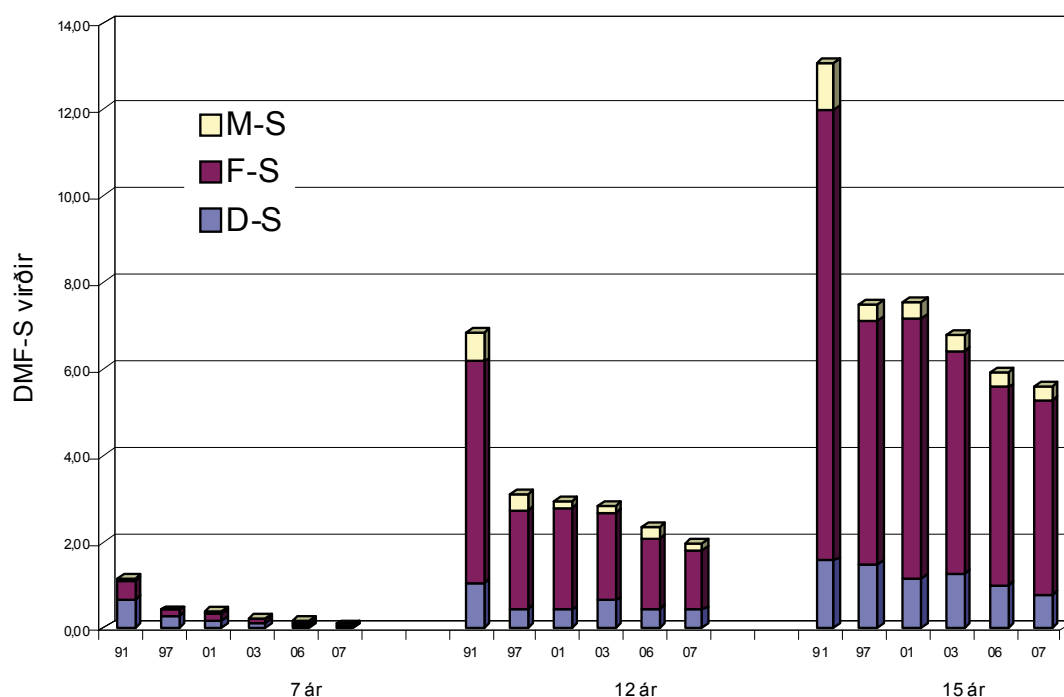


Mynd V vísir def-s (virðini fyrri barnatenn) hjá 5 og 7 ára gomlum börnum, býtt upp eftir nýggjum holum("d"), plomberaðum("f") og trektum("e") barnatonnum (flatum).

Myndin vísir at tanntøkurnar hjá 5 ára gomlum frá 1991 til 2007 eru minkaðar úr 0,71 til 0,38. Talið av plombum og nýggjum holum er eisini nógv minkað. Ávikavist fyrri plombur úr 3,26 til 0,87 og fyrri brendar tenn úr 3,32 í 1,09.

Tanntøkurnar hjá 7 ára gomlum frá 1991 til 2007 eru farnar úr 3,02 til 0,72. Talið av plombum og nýggjum holum er nógv minkað. Ávikavist fyrri plombur úr 6,38 til 3,57 og fyrri brendar tenn úr 3,31 í 1,44.

Mynd VI
Deilkomponentar í FO 1991 - 2007
Vaksnamannatenn 7, 12 og 15 ára gomul



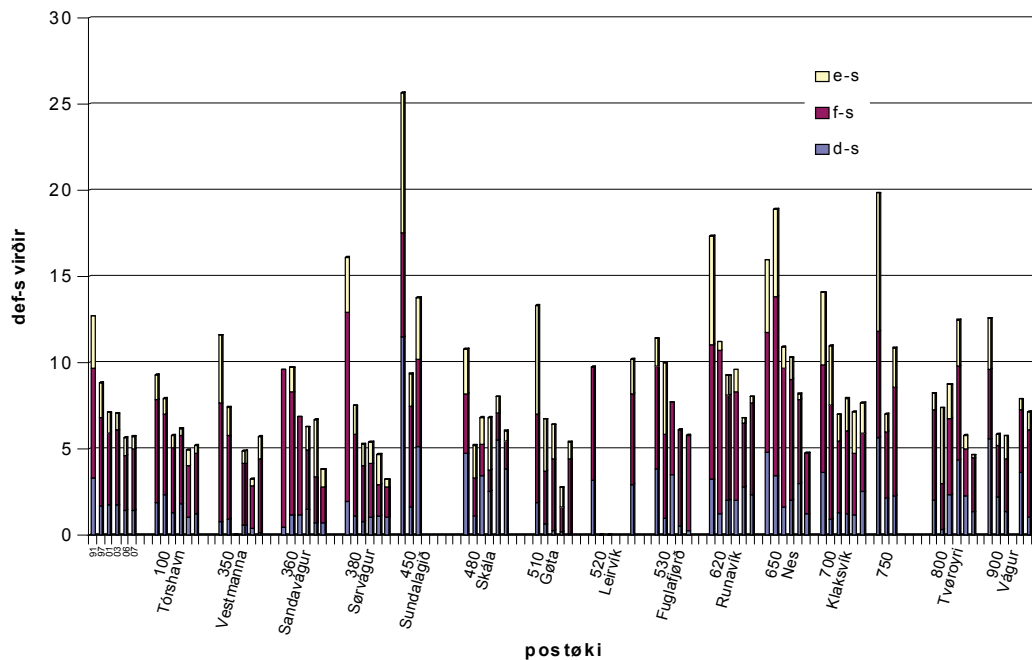
Mynd VI vísir DMFS virðini (fyri vaksnamannatenn) hjá 7, 12 og 15 ára gomlum børnum, býtt upp eftir brendum, plomberaðum og trektum tonnum (flatum).

Myndin vísir, at talið av brendum tonnum er stöðugt minkandi. Bæði fyri 12 og 15 ára gomul er ein stórir bati frá 1991 til 2007.

Taltalva **post nr.** kommunur

Barnatenn

Barnatenn 7 ára gomul
def-s
virðir frá 1991,1997,2001,2003,2006,2007
Uppbýtt í postøkir.



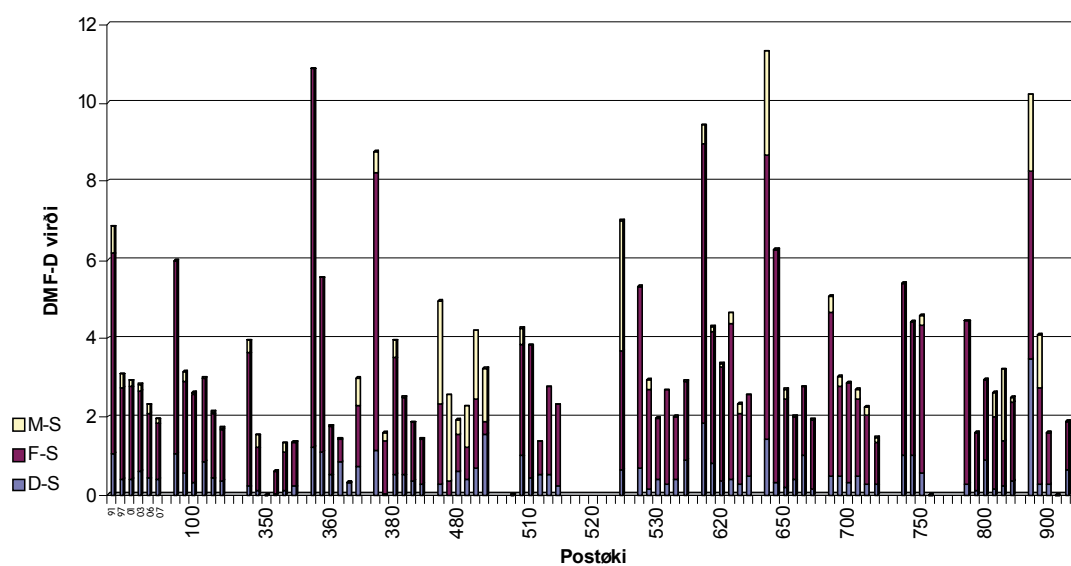
Mynd nr VII vísir kariesstøðuna við barnatonnum hjá 7 ára gomlum í teimum ymisku kommununum.

Landsmiðaltølini eru uttast vinstrumegin, síðan eru kommunurnar settar upp eftir postnummari.

Taltalva **post nr.** kommunur

Vaksnamannatenn

Mynd VIII
Deilkomponentar vaksnamannatenn.
DMF-S 12 ára gomul.
Uppbýtt í postøkir



Mynd VIII vísir kariesstöðuna við vaksnamannatönnum hjá 12 ára gomlum börnum í teimum ymisku kommununum sett upp eftir postnummari. Eisini her eru landsmiðaltølini sett ygst vinstrumegin.

Samandráttur

Í 1991 samdust tannlæknarnir í Føroyum um at fara undir skráseting av tannheilsuni hjá øllum børnum í Føroyum eftir altjóða reglum hjá WHO.

Á henda hátt kundu kommunal- og landspolitikarar síggja, hví neyðugt var at taka undir við skipaðari regluligari barnatannrøkt, soleiðis at vit í Føroyum kunnu rækka somu góðu tannheilsu sum grannalond okkara.

Í 1986 varð samtykt lóg um tannrøkt fyri skúlabørn, og á vári 1998 samtykti Føroya Løgting loksins lóg um barna- og ungdómstannrøkt. Flaggdagin 1998 kom nýggja lógin í gildi. Henda lóg fevnir um viðgerandi og fyribyrgjandi tannrøkt fyri øll børn frá 0 til 16 ár.

Sambært kunngerðini um kommunala barna- og ungdómstannrøkt skuldu øll børn, ið lógin fevnir um, vera undir skipanini ár 2001.

Síðan 1991, tá skipað skráseting av føroyskum børnum byrjaði, er tannheilsan hjá børnum batnað munandi, sum víst niðanfyri:

Børn við frískum barnatønnum í % av einum árgangi:

BARNATENN:	1991	2007
5 ára gomul	29 %	59%
7 ára gomul	9 %	33%

Børn við frískum vaksnamannatønnum í % av einum árgangi:

VAKSNAMANNATENN	1991	2007
7 ára gomul	62 %	92%
12 ára gomul	12 %	47%
15 ára gomul	4 %	23%

Orðafrágreiðing

SEF (Sjónlig Eyðkennis Fyribrygdi): Skráseting av tonnum, tannflatum, brendum tonnum, plombum, trektum tonnum/ tannflatum, vantandi tonnum, bitfeilum, tannhaldssjúkum v.m.

DMFS /defs: (stórir stavir = vaxnamanntenn / lítlir stavir = barnatenn)

D/d: „decayed“ = brendar tannflatur

M/e: „missing“ / „extracted“ = trektar tenn / tannflatur

F/f: „filled“ = plomberaðar tannflatur

S/s: „surfaces“ = flatur

DMFT/defT: „tooth“ = tonn (og ikki „surface“, = flata)

Torleikastøði: (á donskum sværhedszoner) = % talið av børnum, sum hava:

Støði 1 (zone 1)= frískar tenn (ongar brendar tenn)

Støði 2 (zone 2)= brent í tyggiflatum á jakslum og kinntonnum

Støði 3 (zone 3) = brent millum jakslarnar og kinntenninar

Støði 4 (zone 4) = Hol í framtonnum og glattflatum á jakslum og/ella kinntonnum

Barnatenninar eru 20 í tali og hava tilsamans 88 tannflatur.

Vaxnamannatenninar eru 28 í tali og hava tilsamans 128 tannflatur.

(vísdomsjakslarnir verða ikki taldir við).

SCOR: Sundhedsstyrelsens Centrale Odontologiske Register

OCR: Optical Character Recognition

WHO: World Health Organisation: Heimsheilsustovnurin undir ST

Keldur:

Føroysk SEF-tøl 1991 - 2007.

Landsfólkayvirlitið 2006-2007.

Postverk Føroya: Postøkir/ postnummur



Heilsumálaráðið
2008

