



HEILSUMÁLARÁÐIÐ

14 mai 2021
Mál: 21/06511-9
Tygara Skriv:
Viðgjørt: HS/IN

Reglugerð fyri sjúkrahúsleiðsluna fyri Sjúkrahúsverkið

Sjúkrahúsverkið er ein organisatióin, sum fevnir um trý sjúkrahús. Reglugerðin lýsir virki og ábyrgdir hjá yvirskipaðu leiðsluni fyri Sjúkrahúsverkið umframt lokalu sjúkrahúsleiðslunum. Reglugerðin verður dagførd eftir tørvi.

Politiska ynski hevur verið og er framvegis, at flest allar kanningar og viðgerðir, har móguleiki er fyri tí, skulu fara fram í Føroyum.

Hetta hevur eisini við sær, at ein av fremstu uppgávuunum hjá leiðsluni fyri Sjúkrahúsverkið, við grundarlagi í givnum játtanarkørmum og tøkniligu og medisinsku menningini, er at finna røttu javnvágina millum, hvørjar veitingar sjúkrahúsverkið skal veita á føroysku sjúkrahúsunum, og hvørjar veitingar verða keyptar uttanífrá, í samsvari við yvirskipaðu menningarætlanina fyri sjúkrahúsverkið.

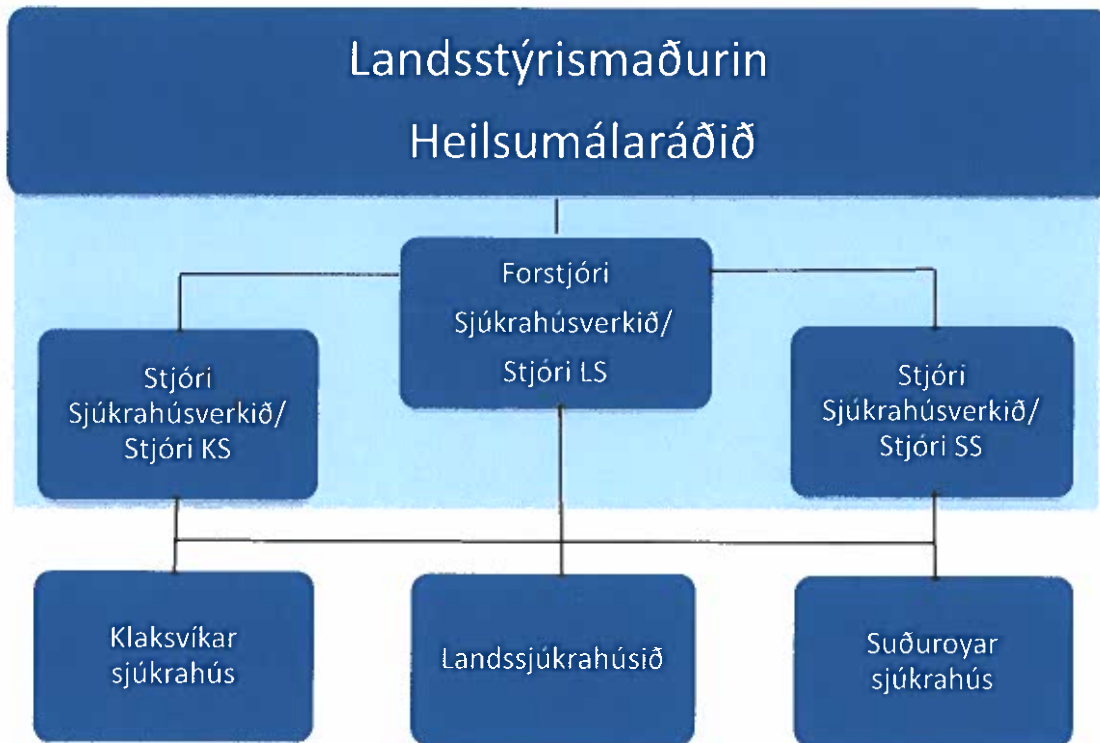
Sjúkrahúsleiðslan fyri Sjúkrahúsverkið skal gera eitt greitt uppgávubýti millum tey trý sjúkrahúsini í sjúkrahúsverkinum, har sjúkrahúsini hvør sær hava týðandi samskipaðar leiklutir.

Dentur verður lagdur á nøktandi dygd í viðgerðunum, og at tann samlaða orkan verður betur gagnnýtt.

1. Yvirskipaður fyrisitingarligur bygnaður

Sjúkrahúsverkið er ein partur av heilsuverkinum í Føroyum undir ábyrgdarøkinum hjá landsstýrismanninum í heilsumálum.

Sjúkrahúsverkið fevnir um Landssjúkrahúsið, Klaksvíkar sjúkrahús og Suðuroyar sjúkrahús, harundir eisini virksemlu uttanlands. Yvirskipaða leiðslan er mannað við einum forstjóra fyri Sjúkrahúsverkið við evstu leiðsluábyrgd umframt tveimum stjórum, sum vísa til forstjóran.



1.1 Yvirskipað leiðsla fyri Sjúkrahúsverkið

Sjúkrahúsleiðslan hevur ábyrgdina av at leggja viðgerðir og tænarar til rættis tvørtur um tey trý sjúkrahúsini, soleiðis at samlaða tilfeingið í sjúkrahúsverkinum verður nýtt so skilgott sum gjørligt.

Hetta merkir, at leiðslan hevur myndugleika til, innan fyri karmarnar í sjúkrahúslógini og teimum kørmum, sum politiska skipanin setir, at skipa funktiónirnar uppá tvørs av sjúkrahúsunum.

HEILSUMÁLARÁÐIÐ

Yvirskipaða leiðslan fyri Sjúkrahúsverkið skal:

- menna samlaða virkseimið í sjúkrahúsverkinum, sum millum annað fer at merkja, at virkseimið økist og verður meira støðugt í øllum sjúkrahúsverkinum,
- tryggja samstarv við onnur sjúkrahús, primeru heilsutænastuna, útbúgvingarstovnar og aðrar almennar stovnar í mun til heilsuøki,
- gagnnýta tilfeingið (fíggarliga tilfeingið, starvsfólk, hølir og útbúnað) so skynsamt sum gjørligt,
- í samráð við Heilsumálaráðið skipa eitt greitt uppgávubýti, sum bæði fakliga og rakstrarliga er skynsamt,
- tryggja eina miðvísa menningartilgongd og góðskutrygging fyri alt sjúkrahúsverkið,
- tryggja eina miðvísa rekrutteringstilgongd av heilsustarvsfólki til alt sjúkrahúsverkið,
- tryggja eina greiða, tvørgangandi og samhangandi skipan í sjúkrahúsverkinum við atliti at sjúklingagongdum,
- fáa sett í verk eina felags vitasjónsskipan fyri sjúkrahúsverkið.

1.1.1 Ein forstjóri og tveir stjórar

Forstjórinn hevur yvirskipaðu ábyrgdina fyri Sjúkrahúsverkið mótvegis Heilsumálaráðnum og skal tryggja, at samlaða feroyska sjúkrahúsverkið kann virka sum ein vælvirkandi og virkislig eind. Forstjórinn er eisini sjúkrahússtjóri á Landssjúkrahúsinum, við ábyrgd fyri dagligu leiðsluni á Landssjúkrahúsinum.

Forstjórinn hevur tveir stjórar afturat sær, og skipað teir triggir í felag uppgávuvarnar og ábyrgdarøki í millum sín. Hinir báðir stjórar eru eisini sjúkrahússtjórar á ávikavist Klaksvíkar sjúkrahúsi og Suðuroyar sjúkrahúsi, við ábyrgd fyri dagligu leiðsluni á lokalu sjúkrahúsunum. Stjórarin á Klaksvíkar sjúkrahúsi og Suðuroyar sjúkrahúsi vísa til forstjóran.

1.2 Leiðslan fyri Sjúkrahúsverkið

Yvirskipaða leiðslan fyri Sjúkrahúsverkið er forstjórinn og báðir stjórarin. Leiðslan fyri Sjúkrahúsverkið er forstjórinn, báðir stjórarin og allir varastjórarin.

2. Sjúkrahúsini

Sjúkrahúsini eru fevnd av yvirskipaðu ætlanunum og politikkinum hjá leiðsluni í Sjúkrahúsverkinum.

Sjúkrahúsini hava hvør sína játtan/høvudskonto á figgjarlógini. Hetta merkir, at sjúkrahúsini eru sjálvstøðugar figgjarligar eindir men við felags yvirskipaðari leiðslu.

Ein lutvíst stórir partur av játtanini til sjúkrahúsverkið er til virksemi uttanlands, tað vil siga viðgerðir framdar og/ella keyptar uttanlands. Sjúkrahúsverkið rekur eisini eitt sjúklingahotell í Keypmannahavn, sum hýsir sjúklingum og avvarðandi, sum eru í viðgerð í høvuðstaðarøkinum. Virksemið uttanlands og sjúklingahotellið í Keypmannahavn eru á rakstrarjáttanini hjá Landssjúkrahúsinum, men fevna um alt sjúkrahúsverkið.

2.1 Sjúkrahússtjórnirnar

Sjúkrahússtjórnirnar hava ábyrgd fyri leiðsluni av avvarðandi sjúkrahúsi. Sjúkrahússtjórnirnar eru í sínum arbeiði fevndir av galdandi lóggávu, viðtøkum, rundskrivum, v.m. umframt avgerðum hjá Heilsumálaráðnum.

Afturat sjúkrahússtjórnunum er ein varastjóri við læknafakligari bakgrund, sum er ovasti ábyrgdarhavandi lækni í føroyska sjúkrahúsverkinum og læknafakligur ráðgevi og sparringspartnari hjá aðalráðnum. Harumframt eru trýggir varastjórar við sjúkrarøktarfrøðiligari bakgrund, ein á hvørjum sjúkrahúsi.

Uppgávur hjá sjúkrahússtjórnunum:

- ábyrgd fyri ráðlegging, raðfesting, verkseting og samskipan av arbeiðsuppgávum á sjúkrahúsinum,
- ábyrgd fyri støðugari menning á sjúkrahúsinum, soleiðis at sjúkrahúsið støðugt lagar seg eftir tørvinum hjá sjúklingunum og broytingum í treytum hjá sjúkrahúsinum,
- ábyrgd av at gera uppskot til figgjarætlan,
- ábyrgd av at góðkend figgjarætlan/játtan verður hildin,
- ábyrgd av, at hagtøl og leiðslukunning yvir virksemið á sjúkrahúsunum verða fingin til vega,
- ábyrgd av, at sett verða mál fyri sjúkrahúsverkið innan kanningar-, viðgerðar-, røktar-, endurvenjingar- og fyribyrgingarøkini, umframt figgjar- og starvsfólkaligu økini í samsvari við tey mál og stevnumið, sum verða ásett í Heilsumálaráðnum,
- samábyrgd fyri útinnan av teimum nevndu uppgávunum, tó soleiðis at sjúkrahússtjórin hevur endaligu ábyrgdina av, at neyðugu avgerðirnar verða tiknar,
- avgerðarrættin og ábyrgdina av, hvussu sjúkrahúsverkið verður skipað undir sjúkrahússtjórnini, men er tó fevnd av reglum, sum Heilsumálaráðið hevur sett fyri hesum.



3. Fundarvirksemi

Skipaðir verða ymiskir leiðslubólkar at stuðla og ráðgeva yvirskipaðu leiðsluni fyri Sjúkrahúsverkið í dagliga virkinum.

Endamálið við leiðslubólkunum er at stuðla undir samskipan og vitanardeiling, og harvið styrkja sambandið millum leiðsluna, ymsu virkisøkini og tvørgangandi eindir.

Yvirskipaða leiðslan fyri Sjúkrahúsverkið er umboðað í øllum leiðslubólkunum.

3.1 Menningarfundir

Manning: Landsstýrismaðurin, aðalstjórin, deildarstjórar/viðkomandi umboð fyri Heilsumálaráðið og yvirskipaða leiðslan fyri Sjúkrahúsverkið.

Endamálið við hesum fundum er at fylgja upp uppá, at tilmælini í menningarætlanini verða sett í verk, umframt onnur mál og avrik.

Tað skulu vera umleið 3 menningarfundir um árið.

3.2 Sjúkrahússtjórafundur (dialogfundir)

Manning: Aðalstjórinn, deildarstjórar/viðkomandi umboð fyrir Heilsumálaráðið og yvirskipaða leiðslan fyrir Sjúkrahúsverkið.

Regluligur dialogfundur at umrøða virksemið á sjúkrahúsunum í mun til rakstur, játtan, útreiðslugongd v.m.

Tað skulu vera umleið 3-4 fundir árliga, og strembast skal ímóti, at tveir av fundinum eru í framhaldi av menningarfundunum.

3.3 Fundir fyrri yvirskipaðu leiðsluna í Sjúkrahúsverkinum

Manning: Yvirskipaða leiðslan fyrir Sjúkrahúsverkið.

Hesin bólkurin er týðandi í organisatiónini. Leiðslubólkurin hevur ábyrgd av at skipa, menna og reka alla organisatiónina so skynsamst sum gjørligt.

Hesin bólkurin hevur fundir eftir tørvi, men í minsta lagi vikuliga.

3.4 Fundir fyrri leiðsluna í Sjúkrahúsverkinum

Manning: Yvirskipaða leiðslan fyrir Sjúkrahúsverkið umframt varastjórnir á teimum trimum sjúkrahúsunum.

Endamálið við fundunum er at umrøða og viðgera mál, sum eru faklig ella strategisk millum sjúkrahúsini umframt millum sjúkrahúsini, leiðsluna og tvørgangandi eindir.

Hesin bólkurin hevur fundir eftir tørvi, ella í minsta lagi annan hvønn mánað.

Heilsumálaráðið



Kaj Leo Holm Johannesen
landsstýrismaður



Turid Arge
aðalstjóri