

Viðmerking frá Orku á Umhvørvisstovuni

Hitapumpur minka oljuinnflutning munandi

Ført hevur verið fram, at hitapumpur minka ikki um føroyska oljuinnflutningin, tí tær bara flyta oljunýtluna frá privathúsum inn á motorverkið hjá SEV á Sundi, ella á Vágsverkið í Suðuroy. Um hugt verður eftir veruligum tølum, er tó ongin ivi um, at hitapumpur minka oljuinnflutningin sera nógv.

Hitapumpur taka orku úr umhvørvinum

Í mun til tað el, sum hitapumpur brúka, kemur fleirfalt so nógv hitaorku úr umhvørvinum. Tí vil ein hitapumpuna altíð brúka minni olju enn eitt oljufýr, hóast alt el sum hitapumpan brúkar verður framleitt úr olju.

Føroyskt el alsamt grønar

Hitapumpur í Føroyum geva enn størri fyrimum, tí framleiðslan hjá SEV er blivin grønar seinnu árinum. Í 2015 komu í meginøkinum 66% av elorkuni úr vatni og vindi. Fyri allar Føroyar er talið 60%. Mest orka fæst úr vindi og vatni um veturin, meðan meira olja verður brúkt um summarið. Mynd 1 niðanfyrir vísur hvussu framleiðslan hjá SEV í meginøkinum er býtt millum vind, vatn og olju fyri hvønn mánað í 2015.

Hitatørvur størst um veturin

Tørvurin á hitaorku er sjálvandi størstur um veturin. Ein vetrardagur er meira enn dupult so orkukrevjandi sum ein summardagur. Mátað hitanýtsla í einum sethúsum hvønn mánað í 2015 er víst í mynd 2 niðanfyrir.

Grøn framleiðsla og hitatørvur samsvara

Samanfallið millum grøna partin í framleiðsluna hjá SEV og hitatørv ger, at hitapumpur er ein funnin fressur til at gagnnýta grønu orkuframleiðsluna hjá SEV.

Oljuútreiðsla ein tíggjundapartur

Um framleiðslan hjá SEV verður samanhildin mánað fyri mánað við hitatørvin í sethúsum fæst, at eitt oljufýr hevði brent 2289 litur gassolju meðan ein hitapumpa, sum framleiðir somu hitanøgd, hevði brúkt el svarandi til 418 litur tungolju hjá SEV. Sostatt minskar oljunøgdin við 82%, tá flutt verður frá oljufýr til hitapumpu. SEV innflytur tungolju til helvtarprís í mun til gassolju. Sostatt minskar ein hitapumpa í meginøkinum útreiðslurnar til oljuinnflutning niður í ein tíggjundapart í mun til eitt oljufýr.

Suðuroy

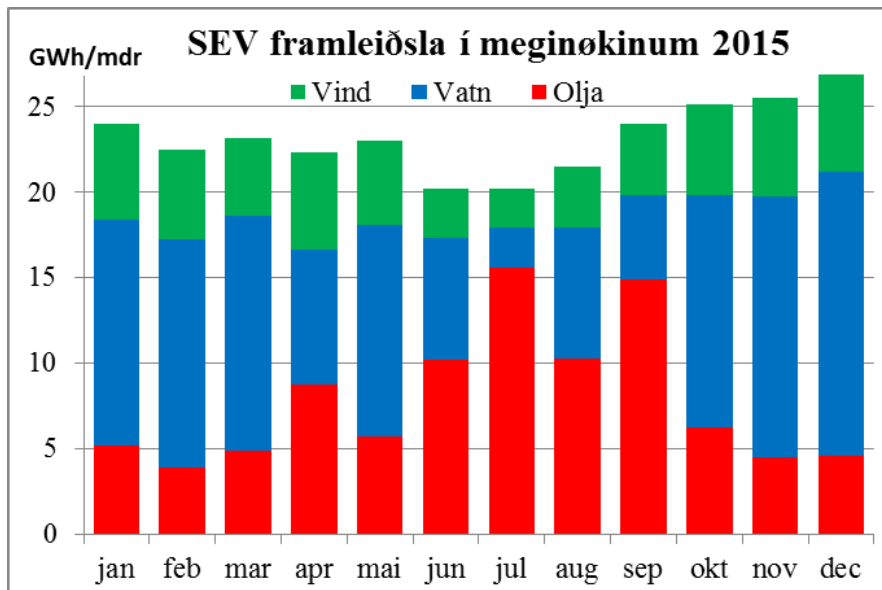
Um húsini stóðu í Suðuroy, har elframleiðslan í 2015 var 16% vatn og 84% olja, hevði minking í oljunøgd verið 49% og í kostnaði 75%.

Hitapumpur skilagóðar

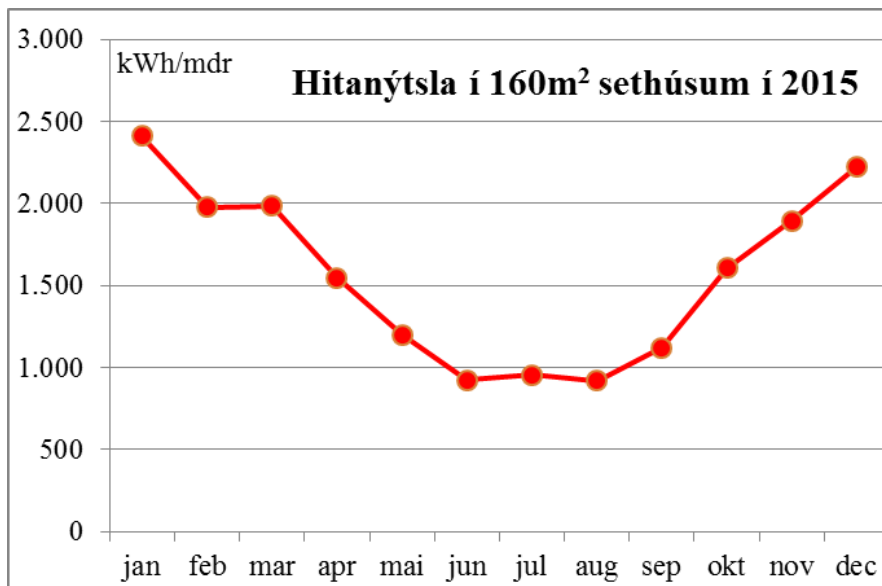
Samanumtikið eru hitapumpur ein góð loysn at gagnnýta grønu orkuna hjá SEV á skilagóðan hátt. Samstundis minskar oljuinnflutningurin munandi.

Fyritreytir

Fyritreytir í útrokning omanfyri eru: gassolja 10 kWh/litur, tungolja 11 kWh/litur, oljufýr 0,82 effektivitet, SEV 0,41 motoreffektivitet, hitapumpa COP=3.



Mynd 1. El-framleiðsla í meginøkinum í 2015 býtt á vind, vatn og olju.



Mynd 2. Hitanýtsla í einum sethúsum hvønn mánað í 2015