

Pensjónsnýskipan

– ein haldfør pensjónsskipan fyri Føroyar

FÍGGJARMÁLARÁÐIÐ

*Talið av eldri fólki í Føroyum er skjótt veksandi, meðan talið av
arbeiðsførurum verður nærur óbroytt. Hetta fer at seta føroysku
pensjónsskipanina og vælferðartænasturnar undir stórt trýst.*

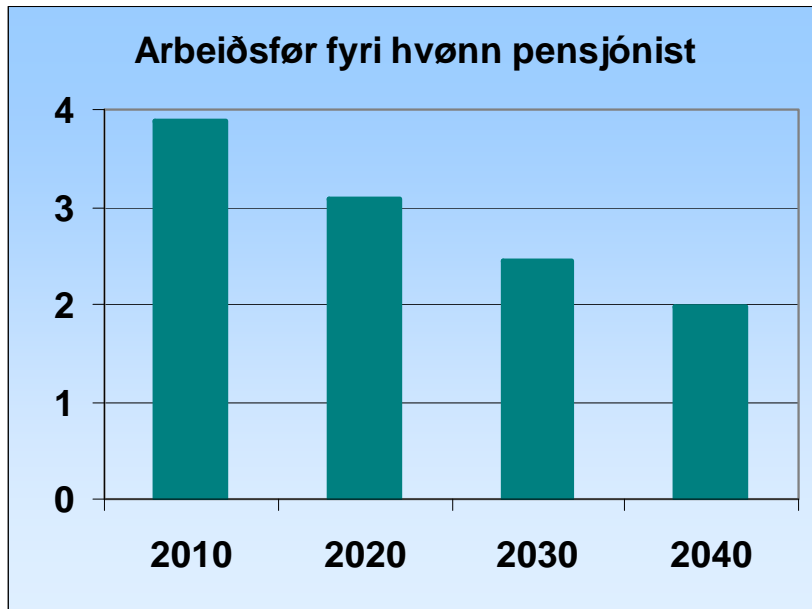
24. juni 2010



Innihald

- 1. Framskrivningar – Tí er ein nýskipan neyðug**
- 2. Politisk semja**
- 3. Bundin persónlig uppsparing**
- 4. Almannaþensjón**
- 5. Fíggjarlig ávirkan hjá einstaka pensjónistinum**
- 6. Búskaparliga ávirkanin av pensjónsnýskipanini**

Demografískar framskrivingar



	Væntað livetíð hjá 60 ára gomlum	Ár sum pensjónistur
1971-75	79,0	12,0
2001-05	82,0	15,0
2045-50	86,5	19,5



Árlega hallið á fíggjarlógini verður 1,3 mia. kr.

	Eldraútreiðslur Í mió. kr.	Eldraútreiðslur í % av BTÚ	Hall á FL hvørt ár
2010	1.269	9,76	-
2020	1.587	12,21	318
2030	1.999	15,38	730
2040	2.466	18,97	1.197
2050	2.529	19,45	1.260

- Skattatrygging er nú umleið 50 % av BTÚ. Um einki verður gjørt, so veksur skattatrygging upp til 60 % av BTÚ.
- Eldraútreiðslurnar fevna um útreiðslur til fólkapensjónir, SAMEG, almannaútreiðslur og heilsuútreiðslur.

Semja – Tryggja framtíðar vælferð í Føroyum

Fyri at tryggja vælferðarsamfelagið í framtíðini hava politisku flokkarnir gjørt uppskot til semju um pensjónsnýskipan:

- Øll skulu spara upp til egna eftirløn. Hetta er eitt av høvuðselementunum fyri at tryggja eina pensjónskipan, sum er haldfør, tá talið av eldri fólki veksur.
- Broytingar verða gjørdar í almannapensjónunum, soleiðis at fólk við góðari inntøku frá arbeiði og eftirlønarpensjón ikki fáa so nógv frá almennu kassunum. Fólk við ongari uppsparing fara framvegis at fáa fulla pensjón frá tí almenna.
- Ein minni vøxstur í fólkapensjónsútreiðslunum gevur landskassanum møguleika at økja útreiðslurnar til vælferðartænastur í eldrarøktini, sum ellisheim, heimahjálp og heilsutænastur til eldri.

Bundin persónlig eftirlønarpúpsparing

1. 15% av inntøkuni skal gjaldast til eftirløn.
2. Tað er loyvt at keypa tryggingar. Málið er, at minst 2/3 av inngjaldinum fer til uppsparing.
3. Eftirlønarpúpsparing kann í fyrsta lagi koma til útgjaldingar frá og við almenna pensjónsaldrinum.
4. Í mesta lagi 10 % kann gjaldast út sum kapitalútgjald. Kapitalútgjald verður skattað við 45%.
5. Av restini, skal minst 50% nýtast til eina lívlanga veiting og í mesta lagi 50% til eina ratueftirløn yvir í minsta lagi 10 ár.
6. Er uppsparingin við pensjónsaldur minni enn 100.000 kr., kann hon øll gjaldast sum kapitalútgjald. Er uppsparingin minni enn 400.000 kr., kann øll uppsparingin gjaldast sum ratueftirløn.
7. Uppsparingin fer fram í einum pensjónskassa ella í peningastovni eftir egnum vali.
8. Tað er loyvt at gera sjálvbodna uppsparing omanfyri 15%. Uppsparingin fær sama skattafrádrátt sum lógarbundna uppsparingin og útgjaldið fer fram eftir somu reglum sum tann lógarbundna uppsparingin.
9. Uppsparingin er persónlig og hevur einki við landskassan at gera.

Ein fólkapensjón

- Grundupphædd, viðbót og viðbót til ávísar pensjónistar verða lagðar saman til eina fólkapensjón.
- Fólkapensjónin verður skattskyldug og upphæddin verður bruttofíserað.
- Arbeiðsinntøka og eftirlønarinntøka verður mótroknað í fólkapensjónini, men ekki í samhaldsfasta.
- SAMEG verður hækkaður frá 2.600 kr./mð. í dag til 3.000 kr./mð. frá 2011. Hækkingin verður goldin við at hækka gjaldið til SAMEG við 0,25%.

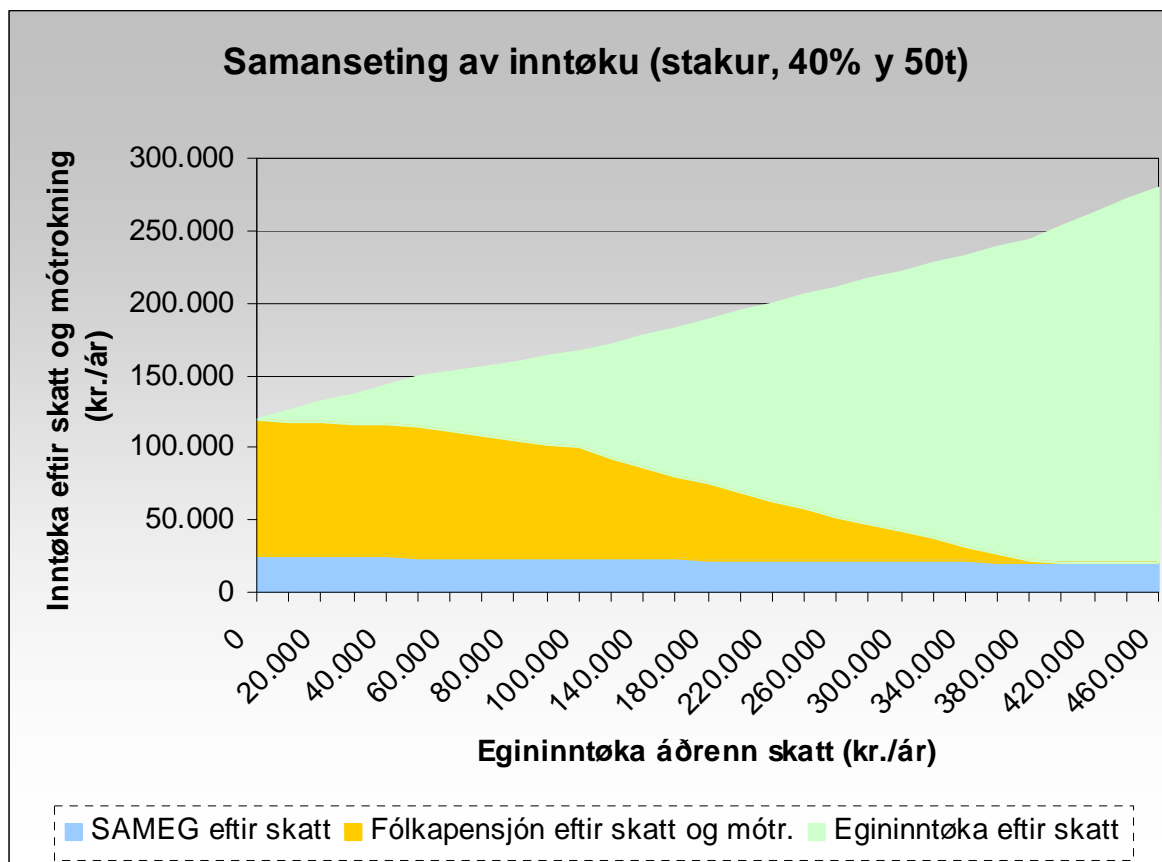
	Grund- upphædd	Viðbót /Fólka- pensjón	Viðbót t. áv. pens.	SAMEG	Tils. um árið	Tils. um mð.	Tils. eftir skatt um mð.
Stakur (Verandi)	50.028	37.884	7.344	31.200	126.456	10.538	9.639
Stakur (Eftir)	0	132.312	0	36.000	168.312	14.030	9.873
Gift (Verandi)	39.756	29.328	3.672	31.200	103.956	8.663	7.961
Gift (Eftir)	0	98.364	0	36.000	134.364	11.201	8.206

Skiftisskipan fyri mótrokning

Mótrokning:

- Mótrokningarfria upphæddin lækkar frá 59.800 kr./ár í 2010 til 10.000 kr./ár í 2025. Samstundis lækkar mótrokningarprosentid frá 60% niður í 20%.
- Skiftisskipan fyri mótrokningina verður galdandi frá 2011 til 2025.
- Frá 2025 er mótrokningarskipanin komin á mál. Tá verður mótroknað við 20 % av allari inntøku yvir 10.000 kr./ár.
- Eitt lágt mótrokningarprosent tryggjar ein rímuligan marginals-katt hjá pensjónistum. Við verandi skipan er samlaða mótrokningar- og skattaprocentid 75 %. Í 2025 er samlaða mótrokningar- og skattaprocentid komið niður á 53%.

	Mótrokning	Av inntøku yvir
2010	60 %	59.800
2011	45 %	59.000
2012	45 %	58.000
2013	45 %	56.000
2014	40 %	54.000
2015	40 %	52.000
2016	40 %	50.000
2017-2018	35 %	40.000
2019-2020	30 %	30.000
2021-2024	25 %	20.000
2025 og frameftir	20 %	10.000



So hvørt sum eigininntøkan hjá pensjónistinum veksur (grøna arealið), so minkar almannapensjónin (sól gula arealið). Pensjónisturin fær altíð fulla upphædd frá SAMEG (bláa arealið). Samlaða inntøkan hjá persónum veksur javnt og uttan lop – t.e. persónurin fær altíð vinning av at hava eina eyka inntøku frá arbeiði ella eignari eftirløn.

Skiftisskipan fyrir kommunuskattin

Kommunuskattaprosemið:

- Hámark verður sett á kommunuskattin fyrir pensjónistar á 21%. (20% eftir útjavning av skatti millum land og kommunur orsakað av bruttofisering)
- Hámark verður sett fyrir at pensjónistar við lágum inntökum, sum búgva í kommunum við høgum skattaprosemi, ikki skulu fáa minni inntøku orsakað av pensjónsnýskipanini.
- Landskassin endurrindar kommununum fyrir skattamissin, sum stendst av hámarkinum.
- Hámarkið verður niðurlagað fram til 2021 soleiðis:

	2011-2014	2015-2018	2019-2020	2021 og fram
Kommunuskattahámark	21%	21,5%	22%	Onki
Endurgjald til kommunur frá landskassanum (mió. kr.)	6,3	3,8	2,0	0

Javning av pensjónum

Fólkapensjónin verður javnað við gongdini í lönnum og prísum.

Frymil til javning:

$$\text{Javning fólkapensjón} = 0,5 * \text{lönargongdini} + 0,5 * \text{prísgongdini}$$

- Gevur javningarútrokningin negativt úrslit, so verður ongin javning framd. Javnað verður aftur, tá javningarútrokningin kemur upp um stöð, sum hon hevði verið, um hon fyrst varð javnað niður og síðani upp aftur.
 - Javnað verður ikki við meira enn lønarhækkingini.
- Javnað verður fyrstu ferð í 2012.

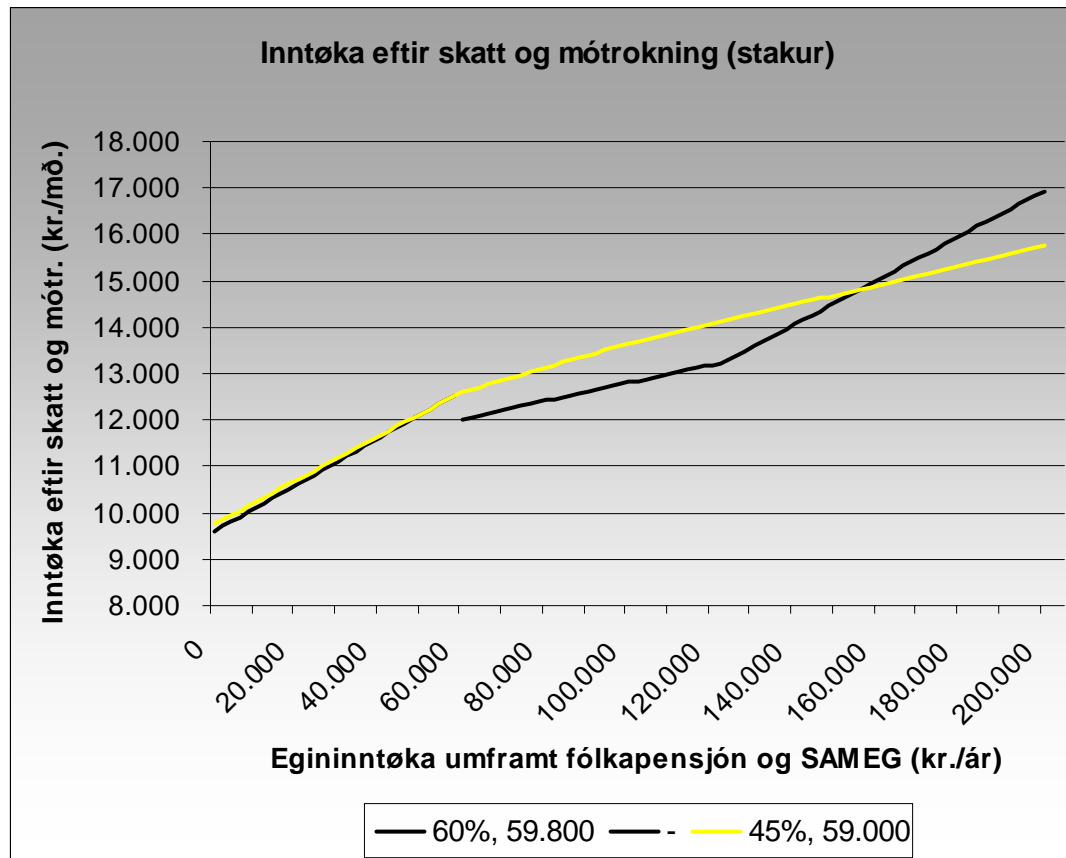
Önnur tiltök í semjunum

- Avtøka av mótrokning millum hjúnarfelagar.
- Psykiskt sjúk á stovni, sum í dag fáa lummapengar, fáa rætt til fyritiðarpensjón og fara at gjalda fyri uppihald á stovninum.
- Búfólk undir trivnaðartænastuni, sum í dag hava mist rættin til fyritiðarpensjón, fáa rætt til pensjón og fara at gjalda fyri uppihald á stovninum.
- Fyritiðarpensjónistar á ellisheimum, sum í dag fáa lummapengar, fáa rætt til fyritiðarpensjón, og fara at gjalda fyri uppihald á stovninum.

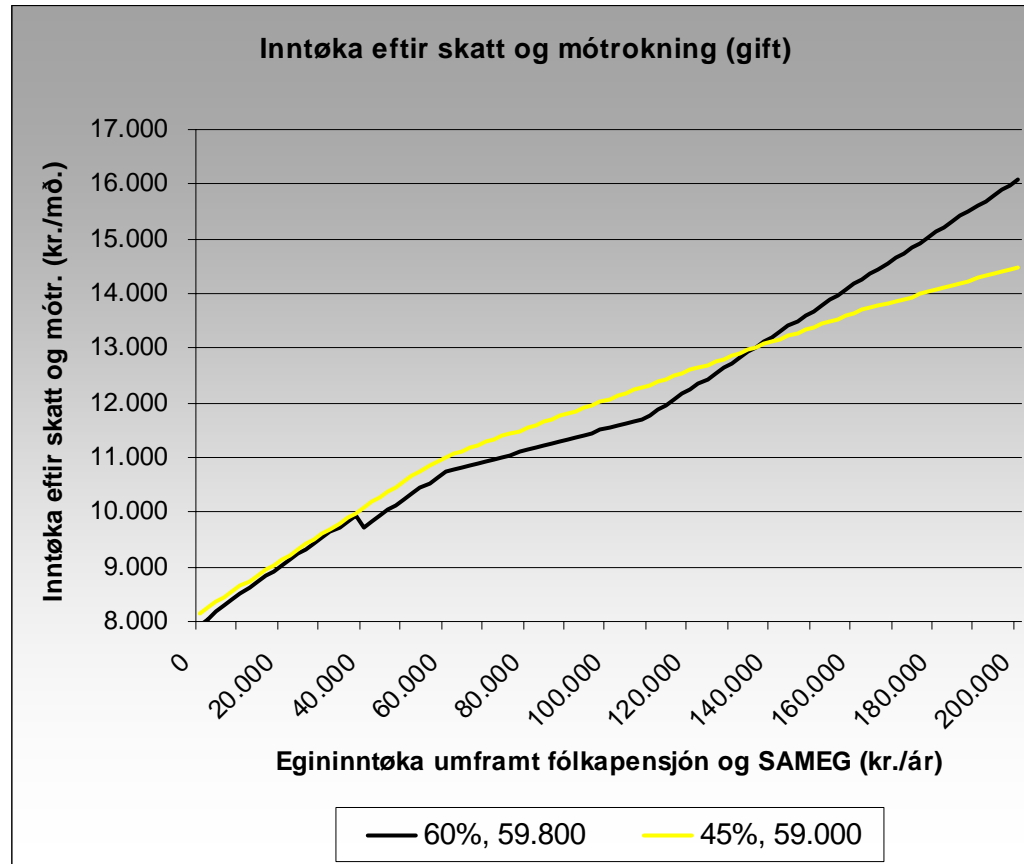
Pensjónsaldurinn

Pensjónsaldurinn verður ekki viðgjörður á hesum sinni.

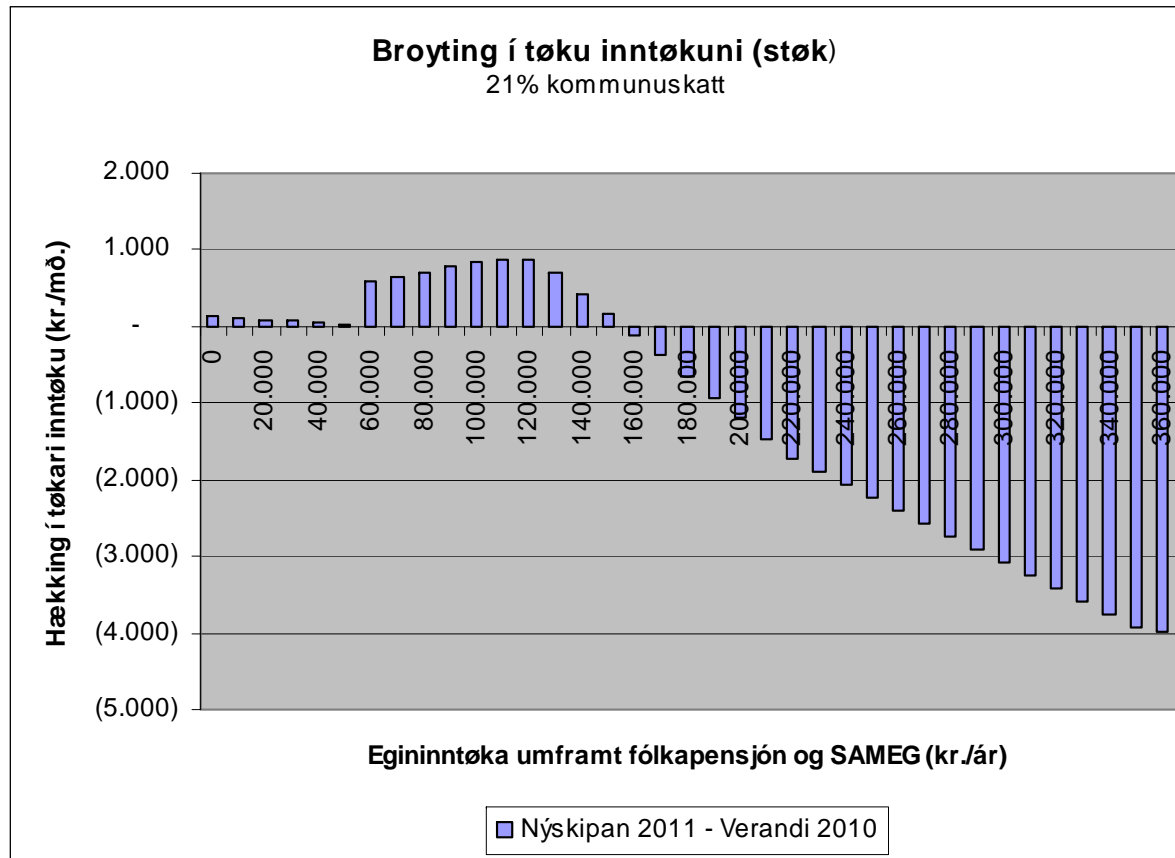
- Ætlanin er, at politiski fylgibólkurinn skal arbeiða víðari seinni við pensjónsaldurinn, m. a. at arbeiða við virknum eldrapolitikki og við at gera tað lættari hjá fólki at fáa eitt meira smidligt og stigvíst skifti frá arbeiðslívinum til pensjónistalívið.



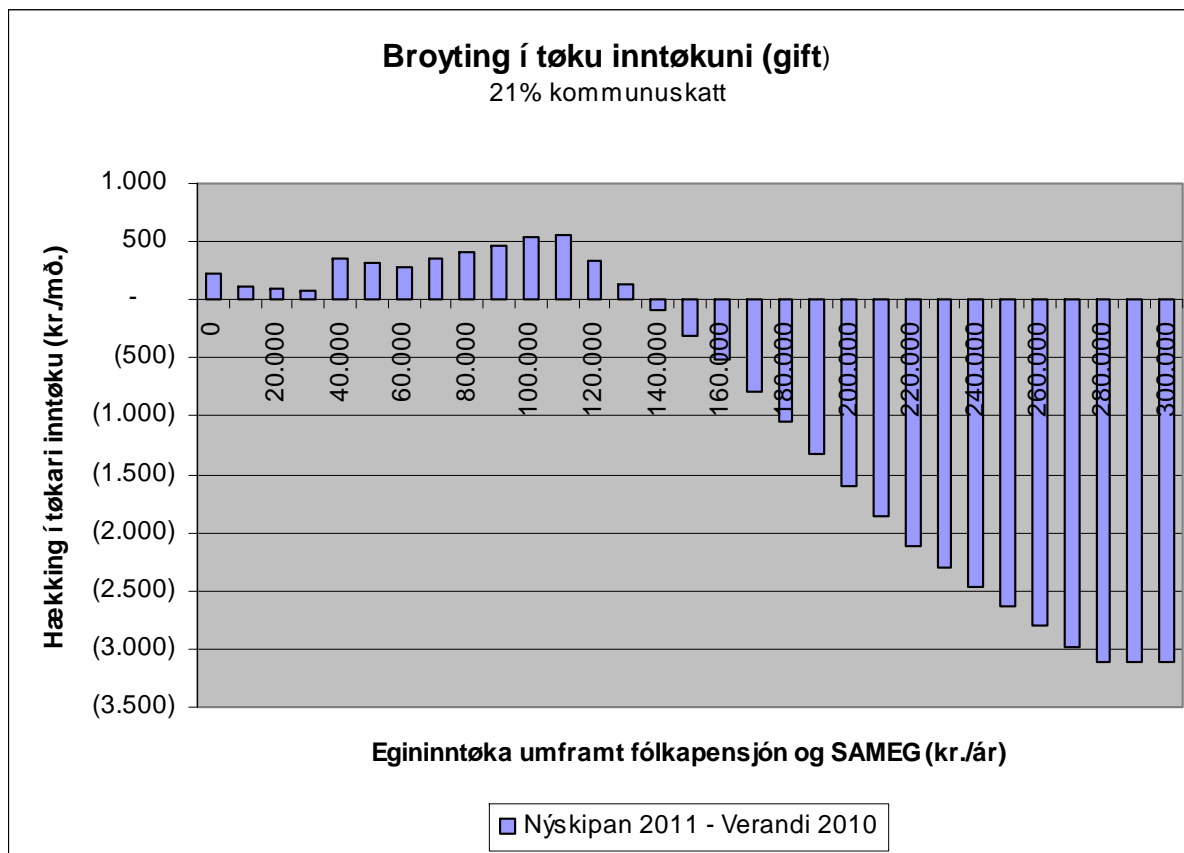
Hin myrka strikan vísir pensjónsskipanina, sum hon er í dag, hin gula strikan vísir skipanina eftir nýskipanina. Við nýskipanini hevur pensjónisturin altíð insitament at arbeiða: Tess hægri egininntøku pensjónisturin hevur, tess meira hevur hann eftir. Myndin vísir somuleiðis, at pensjónistar við egininntøku undir 160 tús. kr. fara at hava meir eftir enn í dag, meðan pensjónistar omanfyri 160 tús. kr. fara at hava minni eftir enn í dag.



Hin myrka strikan vísir pensjónsskipanina, sum hon er í dag, hin gula strikan vísir skipanina eftir nýskipanina. Við nýskipanini hevur pensjónisturin altíð insitament at arbeiða: Tess hægri egininntøku pensjónisturin hevur, tess meira hevur hann eftir. Myndin vísir somuleiðis, at pensjónistar við egininntøku undir 140 tús. kr. fara at hava meir eftir enn í dag, meðan pensjónistar omanfyri 140 tús. kr. fara at hava minni eftir enn í dag.



Teir bláu stabbarnir vísa, hvussu tøkum inntøkan hjá einum pensjónisti broytist við pensjónsnýskipanini.



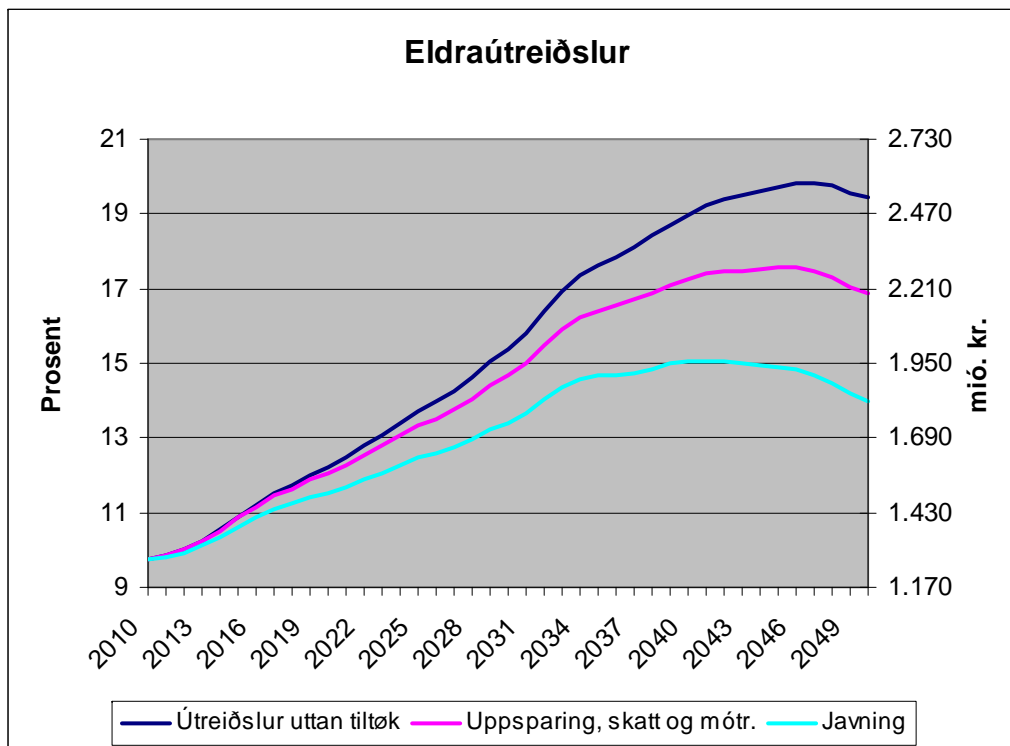
Teir bláu stabbarnir vísa, hvussu tøkum inntøkan hjá einum pensjónisti broytist við pensjónsnýskipanini.

Bruttofisering og broytt mótrókning: Ávirkan á skattainntøkur og pensjónsútreiðslur

	Við mótr. 45% yvir 59.000 kr./ár
Pensjónsútreiðslur (LK), hækking	145,5
Landsskattainntøkur, hækking	81,9
Kommunuskattainntøkur, hækking	84,6
Kirkjuskattur, hækking	2,5
Landskassin, netto (145,5 - 78,2)	-63,6
Kommunur, netto	84,6
Kirkjan, netto	2,5
Almennir kassar, netto	23,6

Ávirkan av nýskipan á fíggjarlógina			
<i>(mió. kr. í fóstum prísnum)</i>	2011	2015*	2020*
Inntøkur tilsamans	24	56	109
Almannaveitingar, sum koma í staðin fyri løn, hækka við pensjónsinngjaldinum til persónliga uppsparing:			
• Sjúkradagpeningur	-0,9	-2,7	-4,5
• Barnsurðargjald	-0,4	-1,2	-2,0
• Forsorgarv. sum koma í st. f. løn	-1,5	-4,5	-7,5
SAMEG, arb.gev. partur landskassans	-5,3	-5,3	-5,3
Avtøka av mótr. millum hjúnarfelagar	-2,0	-2,3	-2,5
Pensjón til psykiskt sjúk á stovni	-1,9	-1,9	-1,9
Pensjón til búfólk undir trivnaðartænastuni	-4,0	-4,0	-4,0
Minnikostnaður vegna egingjald hjá búfólki	1,4	1,4	1,4
Pensjón til fyritiðarpensjónistar á Ellisheimum	-0,6	-0,6	-0,6
Endurgjald til kommunur vegna kommunuskattahámark	-6,3	-3,8	-2,0
FASarar fáa frádrátt fyri pensjónsinngjöld	-2,8	-2,8	-2,8
Útreiðslur tilsamans	-24	-25	-29
Fíggjarlógin tilsamans	0	32	80

**2015 - 2020 leyslig meting.*



Eldraútreiðslurnar verða 1.260 mió. kr./ár stórrí um onki verður gjört.

Nýskipanin klárar at minka útreiðsluvæksturinn við uml. 700 mió. kr., so eldraútreiðslurnar eftir nýskipanina "bert" veksa við uml. 560 mió. kr.

	2010	2020	2030	2040	2050
Eldraútreiðslur áðrenn nýskipan	1.269	1.587	1.999	2.466	2.529
Vækstur		318	730	1.197	1.260
Netto inntøku- og útreiðslubroyting av nýskipan		80	240	493	696
Eldraútreiðslur eftir nýskipan	1.269	1.507	1.759	1.973	1.833
Vækstur	-	238	490	704	564
Prosent av vøkstri sum minka burtur við nýskipan:		25%	33%	41%	55%



Samandráttur: Nýggja pensjónsskipanin

