

Endurskoðan av gymnasialu útbúgvingunum



Mentamálaráðið

Endamálið við framløguni

- Kunning og kjak
- Tryggja undirtøku og slóða fyri framhaldandi tilgongd
- Málbólkur – politikarar, leiðsla, lærarar, næmingar og almenningur
- Tryggja, at áhugabólkar eru kunnaðir, áðrenn álitid verður lagt fram

Ein samhangandi og broytilig útbúgvingarskipan, ið er lagað til fortreyttar í føroyska samfelagnum.

Yvirlit

- Sögan aftan fyri álitid
- Verandi stöð og tilmæli um neyðugar broytingar
- Dagförd útbúgvingarskipan
- Dagfördur skúlabygnaður
- Dagfört lógarverk
- Verkseting

Ein gymnasial útbúgving skal fyrst og fremst fyrireika næmingin til hægri lestur

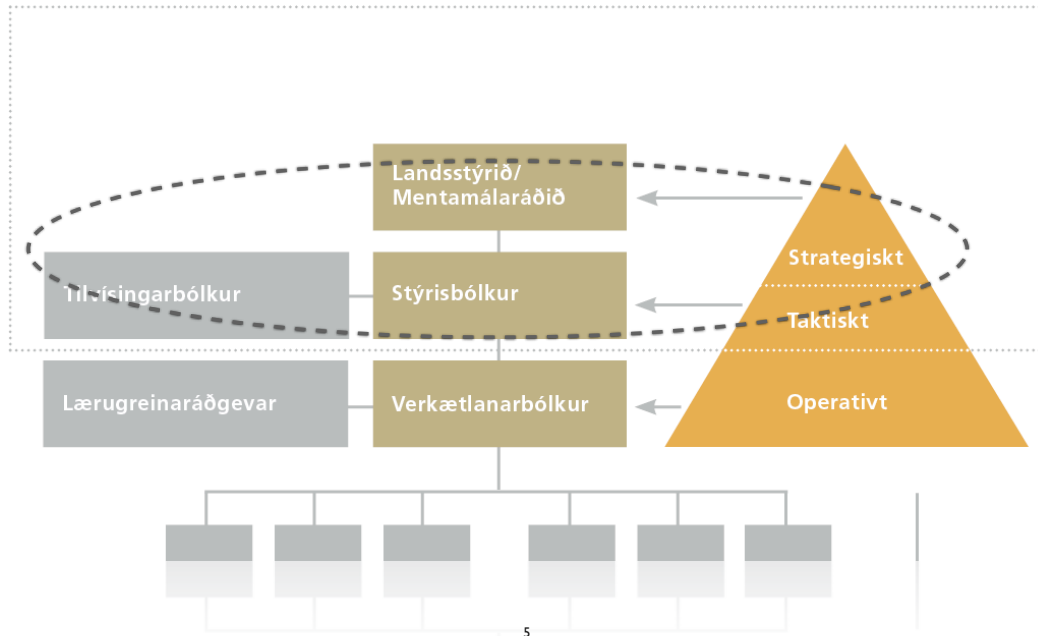
Sögan aftan fyri álitid

- Landsstýrismaðurin í mentamálum hevur sett sær fyri, at endurskoða tær gymnasialu miðnámsútbúgvingarnar og leggur áherðslu á, at útbúgvingarnar:
 - verða lagaðar eftir okkara egnu viðurskiftum, t.e. at samfelagið er lítið við avmarkaðum tilfeingi,
 - samstarva í øllum liðum,
 - eru á hædd við og góðkendar sum verandi á sama stigi, sum samsvarandi útbúgvingar í grannalöndunum og tryggja ungdóminum framhaldandi lestrarmøguleikar

“Sum landsstýrismaður kenni eg tað sum mína skyldu at seta hetta á dagskránni fyri at gera útbúgvingarmøguleikar hjá teimum ungu enn betri”

Strategi

■ Hesin parturin av arbeiðinum er á strategiskum stigi



Verandi støða

og tilmæli um neyðugar broytingar

Verandi støða

VERANDI GYMNASIALA SKIPAN:

- er fløkt,
- byggir á ov umfatandi lógarverk og
- er ov lítið samskipað

Tí er tað alneyðugt við einari meira samanhangandi og broytiligari útbúgvingarskipan, ið er lagað til fortreytirnar í føroyska samfelagnum

7

Tilmæli

ÚTBÚGVINGARSKIPANIN:

- Ein gymnasial skipan
- Neyvari samskipan millum ymsu útbúgvingarnar
- Samstarv um undirvísing og praktisk viðurskifti
- Krøv í fólkaskúla og á gymnasialu útbúgvingunum samskipast og dagførast
- Vegleiðingarskipanir samskipast og dagførast

“Vit skylda teimum ungu, at broyta og dagføra gymnasialu útbúgvingarnar”

8

Tilmæli

ÚTBÚGVINGARSKIPANIN, framhald:

- Neyðugt er við ásetingum um:
 - tvørfakligt samstarv,
 - verkætlanararbeiði og
 - KT - kunningartøkni
- Føroyskar uppgávunevndir og próvtøkuuppgávur í mest møguligan mun

Ein gymnasial skipan eigur at verða sett á stovn, sum fevnir um allar verandi gymnasialar útbúgvingar

Tilmæli

SKÚLABYGNADUR:

- Gymnasialu skúlarnir skipast í deplar:
 - ein í Norðuroyggjum/Eysturoy
 - ein í Streymoy
 - ein í Suðuroy
- Samskiptið við myndugleika og samstarvið millum skúlaleiðslurnar eigur at verða skipað eftir felags leisti og lagt í fastar karmar
- Setanar- og arbeiðsviðurskiftini eins fyri tað gymnasiala økið.

Samskiptið við og samstarvið millum skúlaleiðslurnar eigur at verða skipað eftir felags leisti og lagt í fastar karmar

Tilmæli

LÓGARVERK:

- Lógar- og regluverkið eigur at verða skipað eftir einum felags leisti: felags lógir, kunngerðir og námsætlanir.
- Játtanarskipanin á økinum eigur at verða broytt, soleiðis at 3 ára játtan kann veitast

Lógarverkið verður endurskoðað í øllum liðum. Verandi sjeý útbúgvingarlógir orðast í einari felags rammulóg

Øki, ið eiga at verða dagførd

Við stóði í hesum tilmælum gevur nevndin sítt boð um, hvussu gymnasiála økið eigur at verða dagført.

UPPSKOTINI FEVNA UM:

- Útbúgvingarskipanina
- Skúlabygnaðin
- Lógarverkið
- Verksetingina

Áherðsla hevur verið lögð á, at allir partar, ið varða av gymnasiála økinum, hava verið umboðaðir

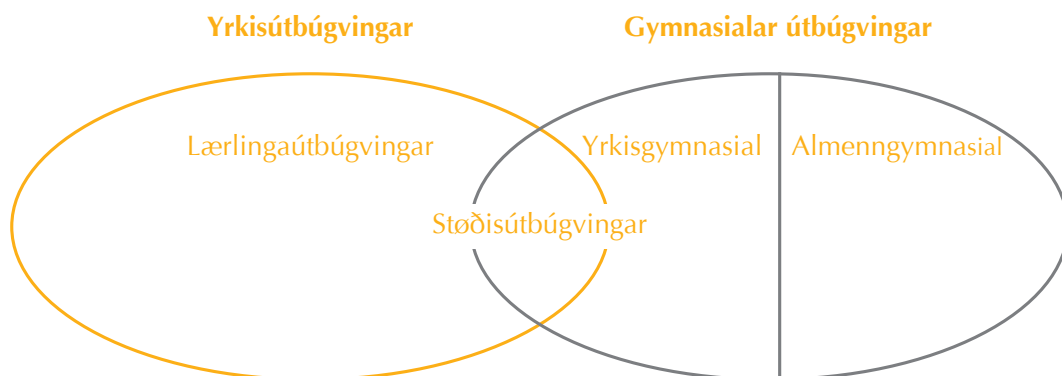
Miðnámsútbúgvingar

Dagförd útbúgvingarskipan

Miðnámsútbúgvingar

Miðnámsútbúgvingarnar eru skipaðar í tvey øki:

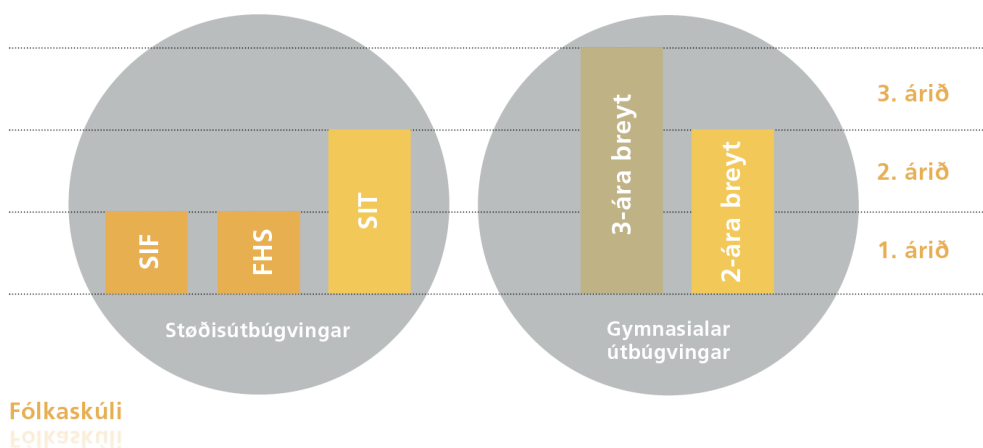
- yrkisútbúgvingar og
- gymnasialar útbúgvingar



Dagförd útbúgvingarskipan

Støðisútbúgvingarnar verða varðveittar - SIF, FHS og SIT - meðan gymnasiolar útbúgvingar umboða eina samanhangandi gongd á tvey ella trý ár.

Framhaldandi lestur, í læru ella í vinnu



15

Ein breytaskipan

Gymnasialar útbúgvingar

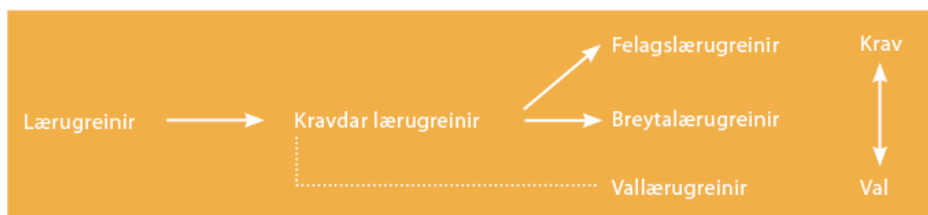


- Ein samanhangandi skipan við ymiskum útbúgvingarbreytum, ið varðveita tey sereyðkenni, sum verandi útbúgvingar hava
- Næmingar velja breyt í umsóknini, men møguleiki verður fyri at skifta breyt í fyrstu lestrarhálvu

Nýggir arbeiðshættir:
Toymisarbeiði
Tvørfakligt samstarv
Verkætlanararbeiði

16

Lærugreinir eru býttar sundur í kravdar lærugreinir og vallærugreinir. Kravdar lærugreinir eru aftur býttar upp í felagslærugreinir og breytalærugreinir



Innihaldið í lærugreinunum

Kjarnutilfarið og ískoytistilfarið skal tryggja og geva rúm fyrir sjálvræði og menning



Lærugreinir - krøv og val

17

Broyttir arbeiðshættir

TOYMISARBEIÐI skal tryggja eina felags fatan av endamálinum við undirvingini og menna dygdina við støði í teimum royndum, sum hin einstaki lærarin og toymið gera sær.

TVØRFAKLIGT SAMSTARV skal læra næmingar at hugsa lærugreinir í nýggjum høpi

VERKÆTLANARARBEIÐI skal serstakliga savna seg um evnislagaðar verkætlanir



Broyttir arbeiðshættir skulu endurspeгла teir førleikar, ið lestrar- og arbeiðslívið krevur av næminginum

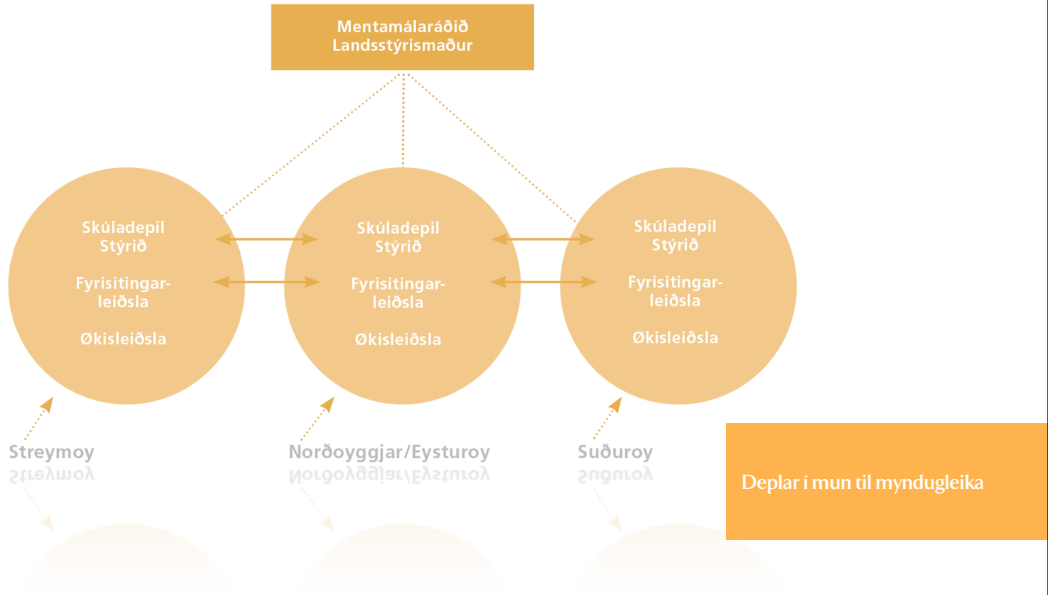
18



Skúlabygnaður

Dagfærdur skúlabygnaður

Skúladeplar sum sjálvsognarstovnar



Dagførdur skúlabygnaður

SKÚLADEPLAR:

- Miðnámsskúlarnir verða savnaðir í størri eindir við størri sjálvræði í øllum liðum. Talan verður um hesi trý økini:
 - Norðuroyggjar/Eysturoy
 - Streymoy
 - Suðuroy

Í hvørjum øki verður ein skúladepil settur á stovn við

- professionellum depilsstýri
- depilsstjóra
- felags umsiting og lestrar- og vinnuvegleiðing (L&V).

landsstýrismaðurin setir depilsstýrið, og depilsstýrið setir depilsstjóran, sum verður áramálssettur

21

Karmar og figging

Frameftir verða karmar skaptir fyri skúlavirkseminum, sum tryggja eitt framtíðar lestrar- og arbeiðsumhvørvi.

Miðnámsskúlar verða skipaðir saman í størri eindir við deplunum í huga, soleiðis at tað gerst møguligt at samstarva um útbúgvingarvirksemi í øllum liðum.

Virksemið verður figgjað við mál- og rammuskipan, har figging m.a. verður latin skúladeplinum eftir næmingatalinum.



Figgingin skal fylgja næminginum

22



Lógarverk

Dagfært lógarverk

Verandi stöða

7 lógir

28 kunngerðir

180 lesiætlanir

180 | 62 | 95 | 08 | 1m

Nýggj stöða

2 lógir

uml. 18 kunngerðir

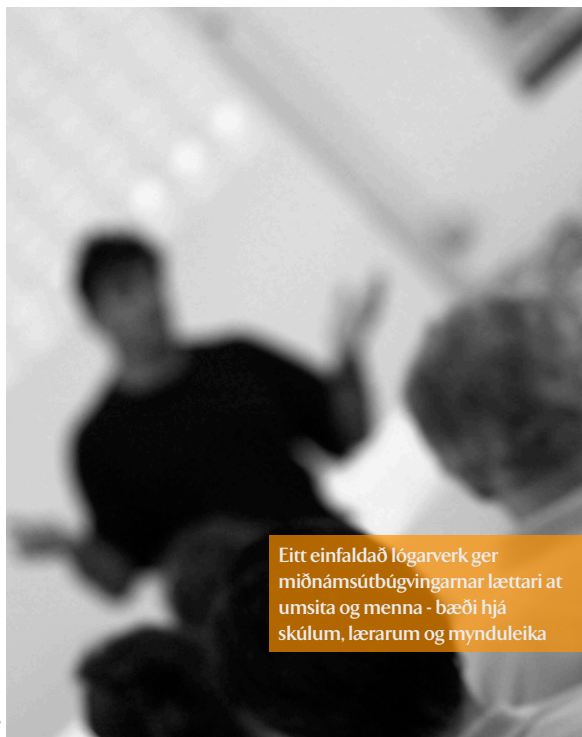
uml. 80 lesiætlanir

180 | 62 | 95 | 08 | 1m

Lógarverkið verður endurskoðað í öllum liðum. Verandi sje útþýngarlógir verða orðaðar í einari felags rammulóg.

Dagført lógarverk

- LÓGIR: Lógarverkið endurskoðast í øllum liðum
- KUNNGERÐIR: Ein høvuðskunngerð kemur í staðin fyri sjei
- FELAGS NÁMSÆTLANIR: Faklærarar og serkøn orðað námsætlanir eftir felags leisti



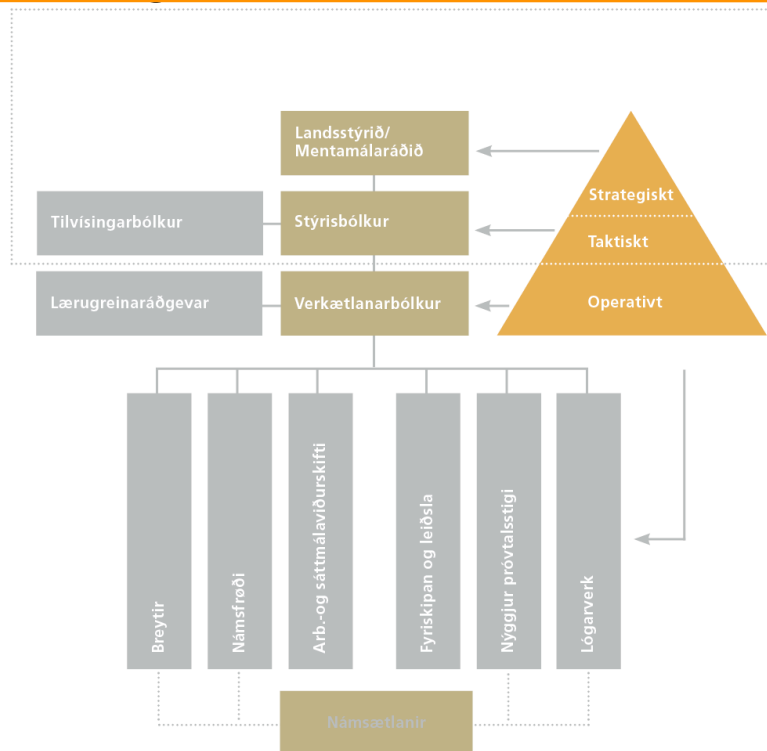
Eitt einfaldað lógarverk ger miðnámsútbúgvingarnar lættari at umsita og menna - bæði hjá skúlum, lærarum og mynduleika

25

Verkseting

Fortreytir fyri, at verksetingin eydnast

Verkseting



27

Verkseting

FORTREYTI FYRI VERKSETING

- **JÁTTANIN:** Játtanin til gymnasialu útbúgvingarnar verður hækkað við góðum 10 mió. kr. komandi fjóra árin
- **LEIÐSLUR:** Depilsstýri og depilsstjórar
- **LÆRARAR:** Fakligir og námsfrøðiligir førleikar og førleikamenning
- **SÁTTMÁLAVIÐURSKIFTI:** Somu setanarviðurskipti
- Lærugreinaráðgevar og uppgávunevndir

Allir partar, ið varða av gymnasiala økinum, skulu vera við í verksetingini

Endi

- Nevndin hefur gjört eitt strategískt uppskot um eina dagfórda gymnasiála skipan
- Álitið er nú búgvið at verða lagt fram fyri landsstýrismanninum, lögtinginum og almenninginum til umrøðu og orðaskifti
- Nevndin vónar, at uppskotið fær eina góða politiska viðgerð, og at eitt ítøkiligt úrslit fer at spyrjast burturúr

Ein týðandi partur av
arbeiðinum hefur verið at
fingið innlit í skipanir í okkara
grannalondum

Endurskoðan av gymnasialu útbúgvingunum



