



Fiskimálaráðið

Dagfesting: 25-06-2021

Uppskot til

Kunngerð um

skiljirist í sambandi við fiskiskap við botntroli í føroyskum sjógvi

Við heimild í § 22, stk. 1, § 25, stk. 4, § 34, stk. 1, nr. 3 og § 64, stk. 2 í løgtingslóg nr. 152 frá 23. desember 2019 um sjófeingi (Sjófeingislógin), sum broytt við løgtingslóg nr. 106 frá 19. juni 2020 og løgtingslóg nr. 185 frá 18. desember 2020, verður ásett:

Virkisøki o.a.

§ 1. Henda kunngerð ásetir krav um at brúka skiljirist í øllum fiskiskapi við botntroli í føroyskum sjógvi.

Stk. 2. Kunngerðin fevnir tó ikki um:

- 1) beinleiðis veiðu eftir blálongu, langasporli, stinglaksi, kongafiski og flatfiski, fevnd av §§ 15-17 í kunngerð um fiskiskapin í føroyskum sjógvi við fiskiførum, sum eru skrásett í Føroyum, og
- 2) beinleiðis veiðu eftir gulllaksi, fevnd av kunngerð um at skipa fiskiskapin eftir gulllaksi í føroyskum sjógvi.

Skiljirist

§ 2. Í øllum fiskiskapi við botntroli í føroyskum sjógvi skal trolið, uttan mun til meskastødd í posanum, hava innsetta skiljirist.

Stk. 2. Skiljiristin skal vera úr hörðum plasti, sum stendur mát undir trýsti. Ristseksjónin skal setast inn millum bellin og millumstykkið. Stødd á ristini innan fyri rammuna skal vera 1,70 m høg og 1,262 m breið. Gloppið millum rimarnar í ristini skal vera í minsta lagi 55 mm. Ristin skal hella niðureftir, soleiðis at fiskur, sum kemur aftur ímóti ristini, og sum sleppur millum rimarnar, fer ígjøgnum ristina og úr trolinum, ímeðan tann størri fiskurin, sum ikki sleppur millum rimarnar, fer niðureftir og aftur í trolposan. Ikki er loyvt at nýta hjáveiðiposa.

Stk. 3. Nærri ásetingar og krøv til skiljiristina eru í skjali 1-3 í til hesa kunngerð.

Fráboðanarskylda

§ 3. Fiskifør, sum eru fevnd av hesi kunngerð, skulu boða Vørn frá, tá ið tey byrja og enda henda fiskiskap.

Revsing o.a.

§ 4. Brot á § 2, stk. 2 og 3 verða revsað við sekt, er ikki harðari revsing ásett eftir aðrari lóg. Á sama hátt verður tann revsaður, sum ikki boðar frá sambært § 3.

Stk. 2. Feløg og aðrir lögfrøðiligir persónar koma undir revsiábyrgd eftir reglunum í kapitli 5 í revsilógini.

Stk. 3. Sambært § 70 í lögtingslógini kann Vørn beinanvegin taka aftur rættin til at reka vinnuligan fiskiskap, um brot er framt sambært stk. 1. Rætturin at reka vinnuligan fiskiskap kann takast aftur upp til 4 vikur hvørja ferð.

§ 5. Henda kunngerð kemur í gildi 15. august 2021.

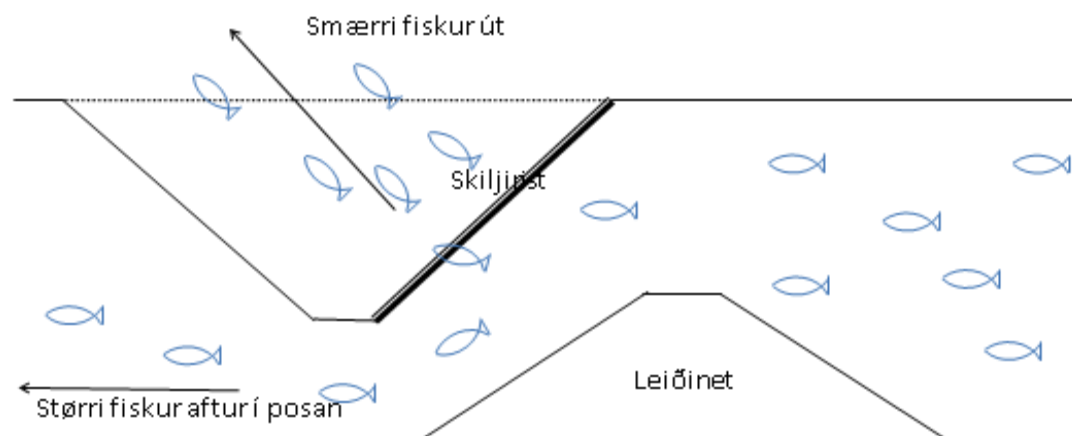
Fiskimálaráðið, xx. juli 2021

Jacob Vestergaard
landsstýrismaður

/ Rógvi Reinert

Skitsa av skiljirist

Skiljiristin hefur til endamáls at skilja stóran fisk frá smáum, soleiðis at tann smærri fiskurinn fer gjøgnum ristina og út, ímeðan stórri fiskurinn verður leiddur aftur í posan.



Krøv til skiljiristina

1. Ristin skal vera úr hörðum plasti, (plastrør við komposit ella líknandi tilfari), sum stendur mát undir trýsti.
2. Stødd á rist innan fyri rammuna, 1,70 m høg og 1,262 m breið.
3. Spíl millum rimar skal vera í minsta lagi 55 mm.
4. Rimarnar mugu ikki vera tjúkri enn 16 mm.
5. Netíð í ritsektiðini skal vera 160 mm heilur meski og tráður í mesta lagi 6 mm dupult polyethylen.
6. Leiðipanelini skulu vera 60 mm heilur meski og tráður 3,0 mm einkult polyethylen.
7. Ristin skal setast í sambært góðkendari tekning, sí skjal 3.

Kanningarpunkt

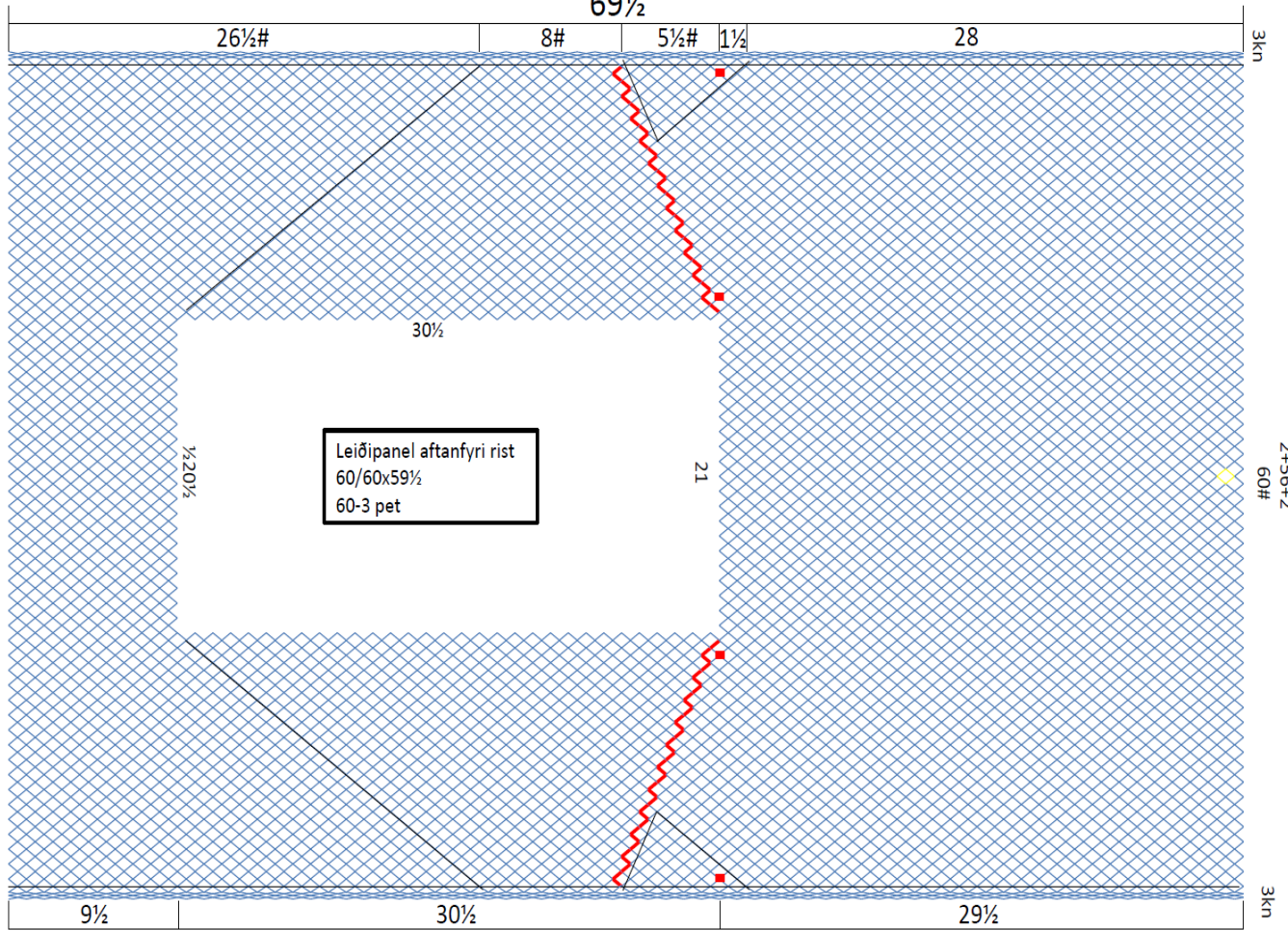
- Yvirnetið og undirnetið verður leysað saman við 3 knútum í leysinum.
- Ristin skal, millum fremra enda á ristini til aftara enda á ristini, hella 8 meskar.
- Frá ovara horni á ristini og niður til leysið skulu vera 15 opnir meskar. (merkt)
- Frá niðara horni á ristini og upp til leysið skulu vera 4 opnir meskar. (merkt)
- Leysið skal vera monterað 0,5 m upp frá niðara hornið á ristini. (merkt)
- Leiðipanelið framman fyri ristina skal festast sambært góðkendari tekning. Verður leysað 2 knútar í leiðipanelinum og 1 knút í ristnetinum.
- Leiðipanelið aftan fyri ristina skal festast sambært góðkendari tekning, skal benslast í niðara enda á ristini, og síðani verður tað leysað upp eftir leggi. 2 knútar í leiðipanelinum og 1 knút í ristnetinum. Endin verður síðani seymaður í upptøkurnar, har stykkið er skorið úr ristnetinum.

Tekning av skiljiristini

Yvirnet

Net: 160-2x6mm pet

69½



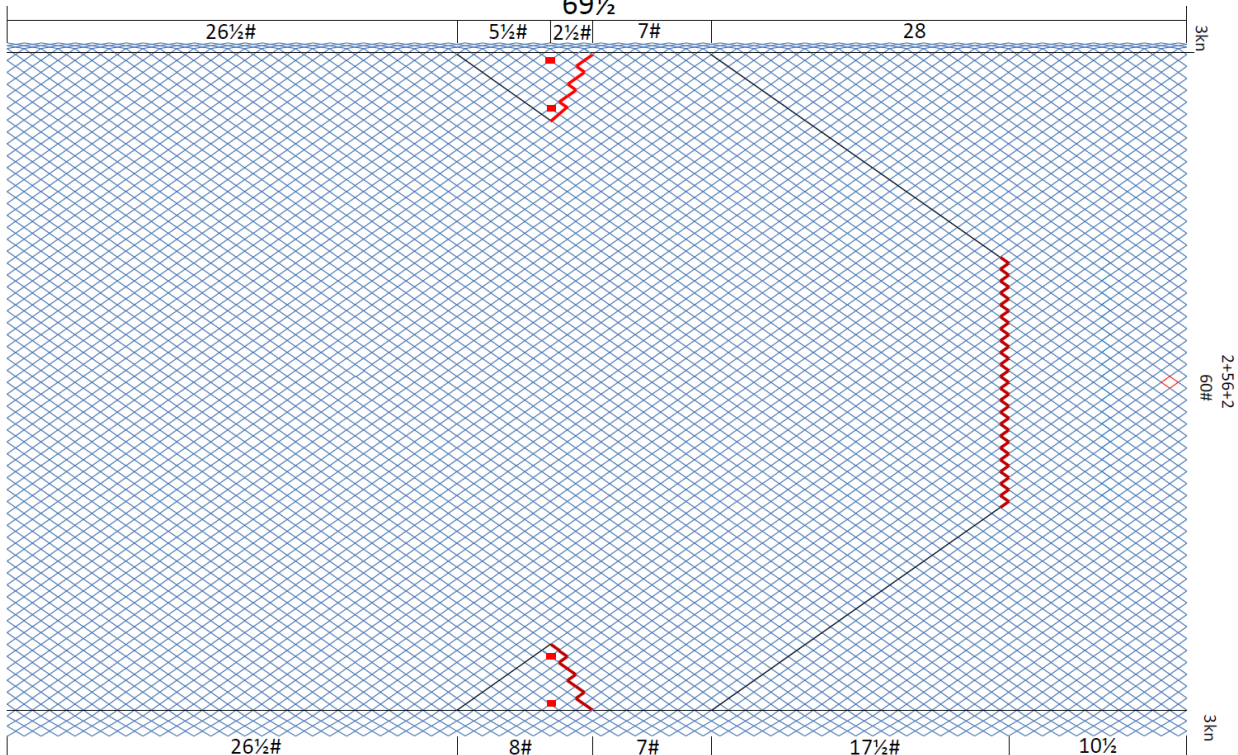
Leiðipanel aftanfyri rist
60/60x59½
60-3 pet

Leysið fest, 50cm upp frá mitt á botn stong.

Undirnet

Net: 160-2x6mm pet

69½



Leiðipanel frammanfyri rist
60/60x85½
60-3 pet

